

PPL 11.0

PASCHAL-Plan light

Information sur le produit



PASCHAL

Service de Coffrage + Etaisement

PPL 11.0

PASCHAL-Plan light

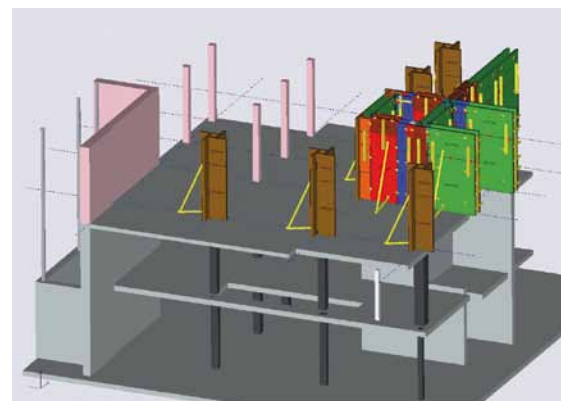
Le logiciel de planification de coffrage et gestion de dépôt PASCHAL-Plan light (en bref: PPL) soutient chaque entrepreneur ou le service de préparation des travaux au sein d'une entreprise de construction afin que l'utilisation du coffrage puisse être planifiée de manière optimale et le chantier sera livré à temps avec l'équipement nécessaire et disponible au dépôt de l'entreprise.

La nouvelle Version PPL 11.0 dispose désormais de trois interfaces importantes pour l'importation et l'exportation : DXF, DWG et IFC4. La lecture des données du modèle 3D et la planification du coffrage entièrement automatique avec tous les systèmes de coffrage PASCHAL sont ainsi devenues réalité et constituent une nouveauté du logiciel de coffrage.

- Technologie JAVA
- Indépendant d'une plateforme
- Disponible en version standard en allemand, en anglais, en français et en néerlandais
- Jusqu'à 50 000 éléments de coffrage peuvent être représentés par modèle
- Simple d'utilisation
- Module de dalle optimisé conformément à DIN EN 1065
- Le module gestion de stock pour la transparence des matériaux



Le logiciel de coffrage entièrement automatique PPL 11.0 lit via l'interface IFC intégrée les données BIM et génère la planification complète du coffrage idéale.



La planification du coffrage peut être affichée, émise, calculée et suivie par sections de travaux et par cycles. Cela permet aux responsables des préparatifs et du suivi des travaux de toujours garder une vue d'ensemble sur chaque projet.

www.planitec.com

PASCHAL-Werk G. Maier GmbH · Kreuzbühlstraße 5 · 77790 Steinach · Allemagne
Tél.: +49 7832 71-0 · Fax: +49 7832 71-209 · service@paschal.de · www.paschal.de

PASCHAL
Service de Coffrage + Etaisement