

Élément NeoR Alu

COFFRAGE ENCORE PLUS ERGONOMIQUE



Élément NeoR Alu

Coques encore plus ergonomiques avec des éléments alu légers

Le nouvel Élément en aluminium allie une ergonomie maximale à la qualité éprouvée de PASCHAL - une véritable révolution pour les chefs de chantier et les équipes qui misent sur l'efficacité.



MANUTENTION

Grâce aux poignées, le coffrage peut être mis en œuvre sans difficulté manuellement.



POINTS DE SERRAGE EXTÉRIEURS

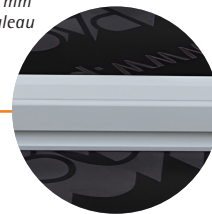
Les points de serrage extérieurs garantissent le plus petit nombre de points de serrage et donc un aspect optimal des points de serrage.

CONTREPLAQUÉ PASCHAL

Le Contreplaqué, particulièrement résistant et déjà éprouvé, est composé de 9 couches de 12 mm d'épaisseur contreplaqué de bouleau finlandais.

ERGONOMIE

Raidisseur profilée pour une manipulation encore plus aisée.

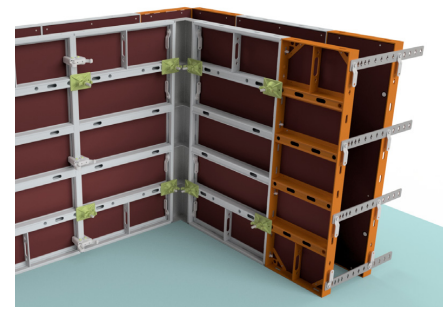


POINT DE LIAISON

Des accessoires peuvent être fixés.

PANNEAU DE LEVAGE

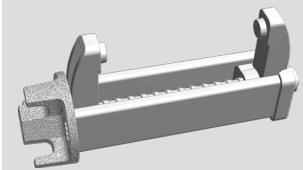
Coins du cadre renforcés et entièrement massifs avec bord Point pour lever.



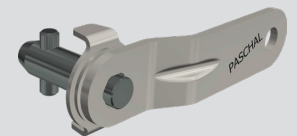
Pièces d'assemblage



Tendeur NeoR.alu



Bride multi NeoR



Goupille de liaison acier-alu

Aperçu des avantages des éléments en aluminium NeoR :

- **Poids léger** : Avec un poids de seulement 23 kg, l'élément de 75 x 150 cm est idéal pour une utilisation sans grue et simplifie considérablement la manutention sur le chantier.
- **Performance élevée** : l'élément est conçu pour des pressions de béton frais allant jusqu'à 50 kN/m² et répond aux exigences les plus élevées. Précision conforme à la norme DIN 18202.
- **Compatible avec tous les systèmes PASCHAL** : Grâce à la goupille de liaison acier-alu, les éléments en aluminium et en acier peuvent être combinés sans problème – une flexibilité qui ouvre de nouvelles possibilités.
- **Manipulation simple** : la bride multi NeoR permet de compenser sans effort les écarts de dimensions, tandis que le tendeur à cale NeoR.alu assure un montage rapide.
- **Durable pour une utilisation durable**

