

DePaDeck

COFFRAGE DE DALLES MODULAIRES EN ALUMINIUM

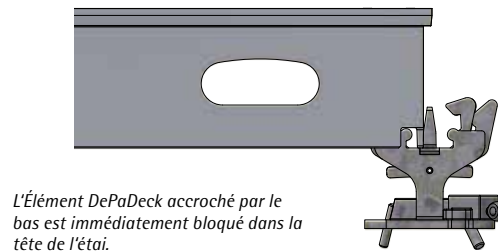
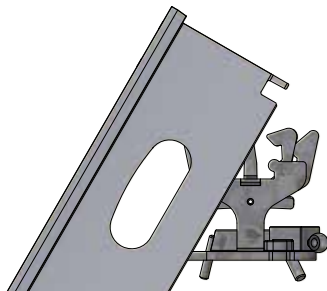
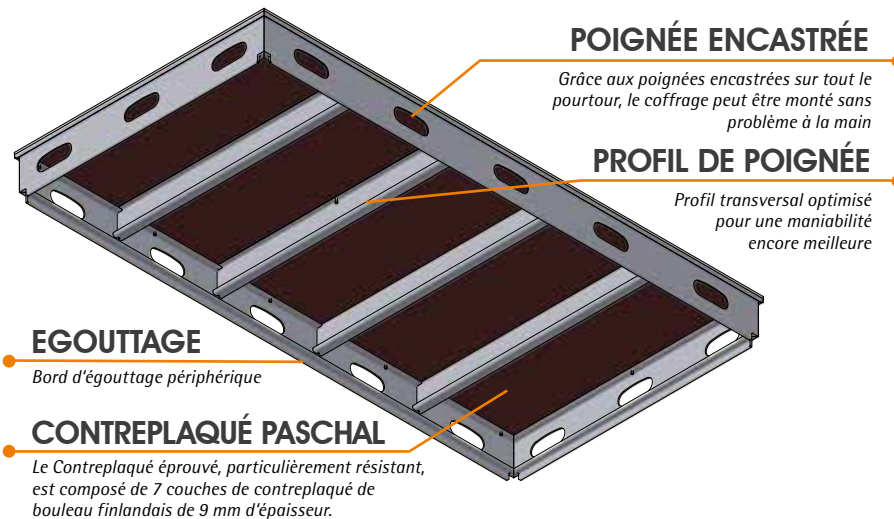


DePaDeck

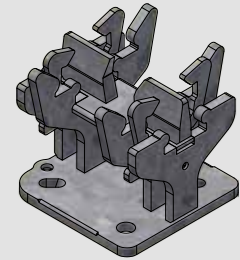
Coffrage de dalle modulaire en aluminium

Efficacité et légèreté portées à un niveau supérieur.

Le DePaDeck se distingue par sa polyvalence et ses détails bien pensés. Cette innovation permet de coffrer facilement des plans de dalles de toutes les grandeurs et de toutes les géométries - parfait pour répondre aux exigences du monde de la construction moderne.

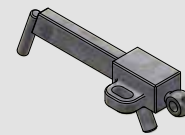


Une seule tête d'appui



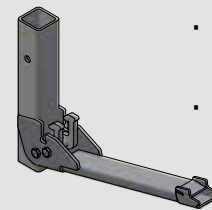
- Une tête d'appui pour tous les cas de figure
- S'adapte partout sur l'Élément
- Sécurité anti-soulèvement
- Les éléments peuvent être insérés de manière à être accroché et pivoté vers le haut
- Les éléments peuvent être retirés de l'assemblage

Connecteur rapide innovant

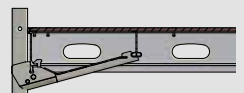


- Pas de vissage sur chantier
- Adapté à tous les étais de dalle courants

Adaptateur pour Secuset



- Pousser vers le haut dans le plan du profilé transversal, s'enclenche automatiquement
- S'adapte en longueur et en largeur



Aperçu des avantages du DePaDeck :

- **Poids plume** : l'Élément DePaDeck 160 x 80 cm ne pèse que **19 kg**.
- **Un concentré de puissance** : des épaisseurs de plafond **jusqu'à 55 cm** sont possibles **sans** support supplémentaire.
- **Montage sûr** : les éléments sont accrochés à partir du sol et **automatiquement sécurisés**.
- **Tête d'étau innovante** : s'adapte à **tous les étais de dalle courants** avec un schéma de perçage de 80 x 80.
- **Connecteur rapide innovant** : permet un **montage sans outil** - pour une efficacité maximale.
- **Sécurité également sur le coffrage** : les adaptateurs pour Secuset s'adaptent **en longueur et en largeur** sur les éléments.
- **Réduction du travail et du temps de construction** : grâce à **une seule tête d'étau** pour la méthode par éléments.
- **Durabilité incluse** : construction en aluminium pour **une longue durée de vie** et une utilisation respectueuse de l'environnement.

