

PPL 11.0

PASCHAL-Plan light

Produktinformation



PASCHAL

Service in Schalung + Rüstung

PPL 11.0

PASCHAL-Plan light

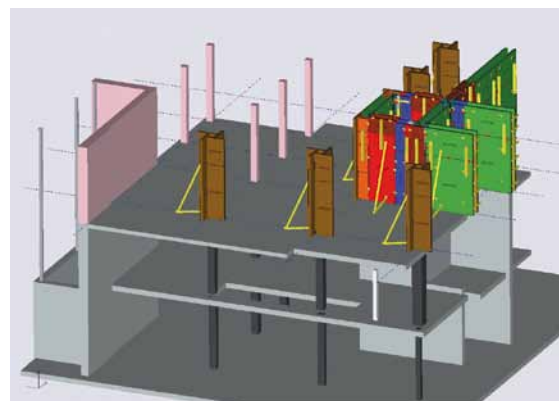
Die Planungs- und Lagerverwaltungssoftware PASCHAL-Plan light (kurz: PPL) unterstützt jeden Bauunternehmer oder die Arbeitsvorbereitung in den Bauunternehmen, damit der Einsatz der Schalung optimal geplant und die Baustelle mit dem erforderlichen und im Bauhof verfügbaren Equipment termingerecht bestückt werden kann.

Die neue Version PPL 11.0 verfügt über 3 wichtige Schnittstellen zum Importieren und Exportieren: DXF, DWG und IFC. So ist das Einlesen der 3D-Modelldaten und die vollautomatische Schalungsplanung mit allen PASCHAL-Schalungssystemen Realität und stellt ein Novum bei der Schalungssoftware dar.

- JAVA-Technologie
- Plattformunabhängig
- Standardmäßig in den Sprachen Deutsch, Englisch, Französisch und Niederländisch verfügbar
- Bis zu 50.000 Schalungselemente können in einem Modul detailliert dargestellt werden
- Einfache Anwendung
- Optimiertes Deckenmodul gemäß DIN EN 1065
- Modul Warehouse für Materialtransparenz



Die vollautomatische Schalungssoftware PPL 11.0 liest über die integrierte IFC-Schnittstelle die BIM-Daten ein und generiert daraus die optimale Schalungskomplettplanung.



Die Schalungsplanung lässt sich bauabschnittsweise und taktweise anzeigen, ausgeben, berechnen und nachverfolgen. Damit behält die Arbeitsvorbereitung und die Bauleitung stets den Überblick je Bauprojekt.

www.planitec.com

PASCHAL-Werk G. Maier GmbH · Kreuzbühlstraße 5 · 77790 Steinach
Tel.: +49(0)7832/71-0 · Fax: +49(0)7832/71-209 · service@paschal.de · www.paschal.de

PASCHAL
Service in Schalung + Rüstung