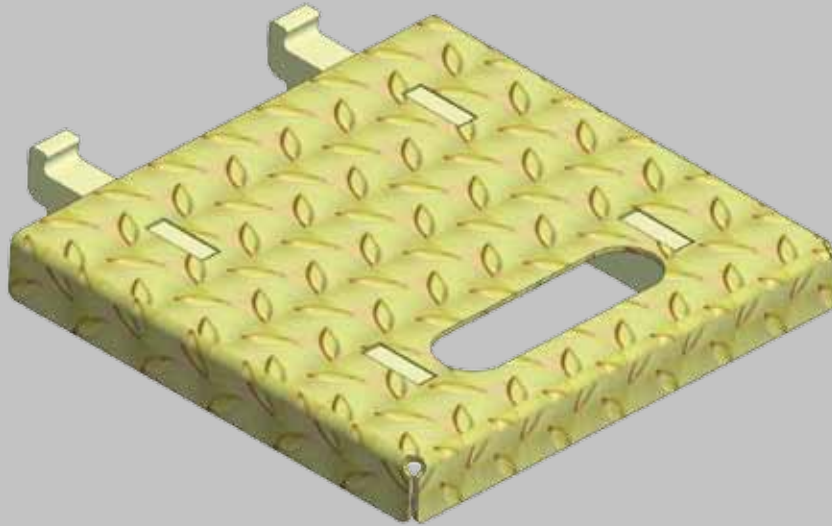


LOGO.3 Podest

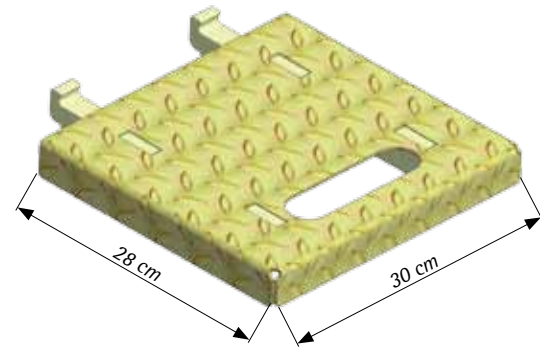
Produktinformation



PASCHWA
Service in Schalung + Rüstung

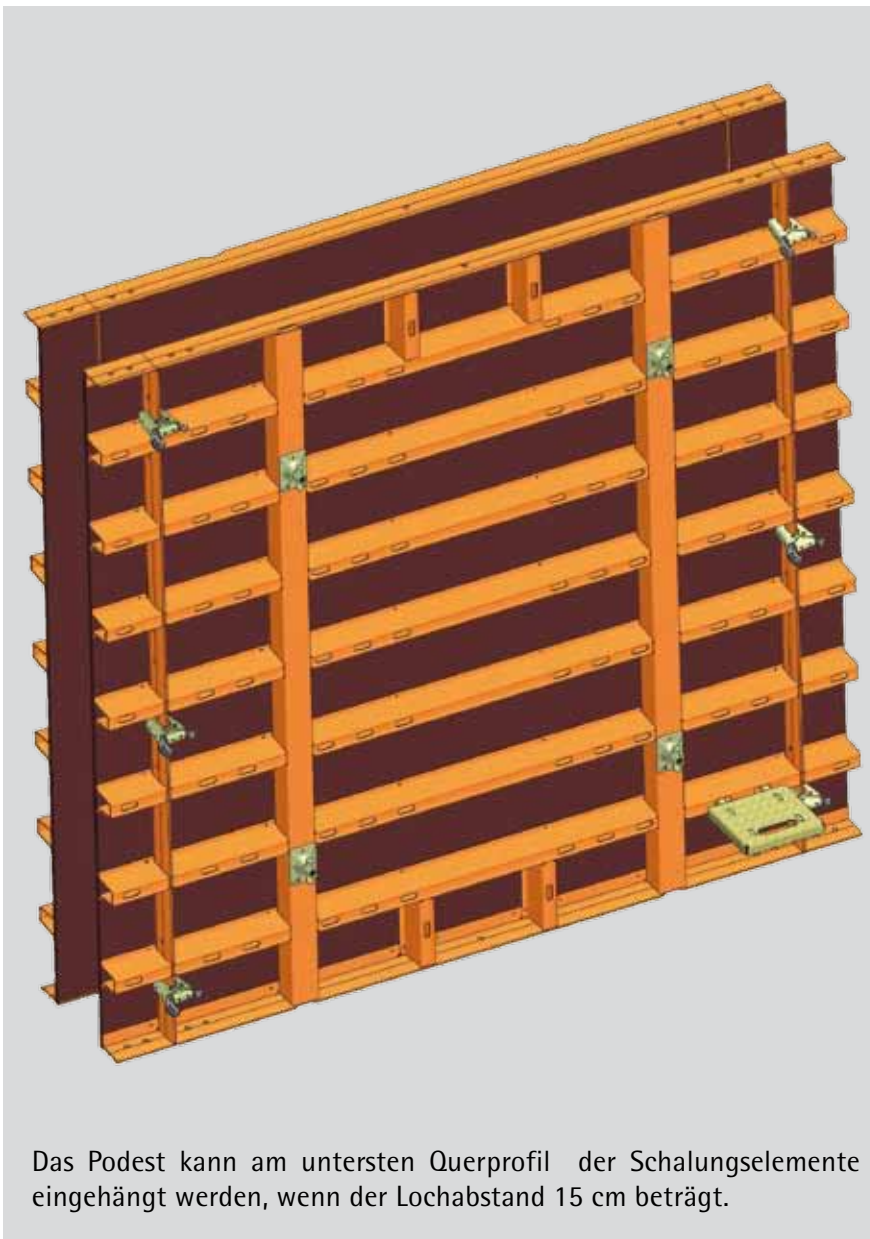
LOGO.3 Podest

Plattform zur besseren Zugänglichkeit von Spannstellen und Verbindungsmitteln am oberen Schalungsende beim Ein- und Ausschalen.



Montagefolge:

1. Podest leicht geneigt mit den Einhängbügeln in die Langlöcher der Elementquerprofile stecken.
2. Podest nach unten klappen.

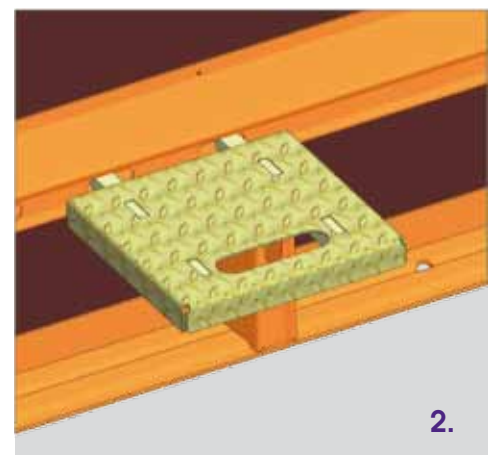
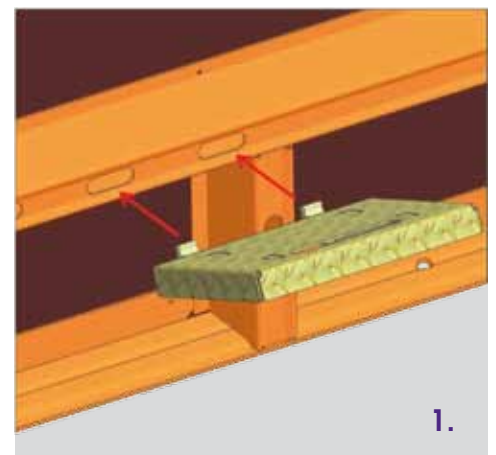


Das Podest kann am untersten Querprofil der Schalungselemente eingehängt werden, wenn der Lochabstand 15 cm beträgt.

Art.-Nr.: N187.500.0162

www.paschal.de/logo3

PASCHAL-Werk G. Maier GmbH · Kreuzbühlstraße 5 · 77790 Steinach
Tel.: +49(0)7832/71-0 · Fax: +49(0)7832/71-209 · service@paschal.de · www.paschal.de



PASCHAL
Service in Schalung + Rüstung