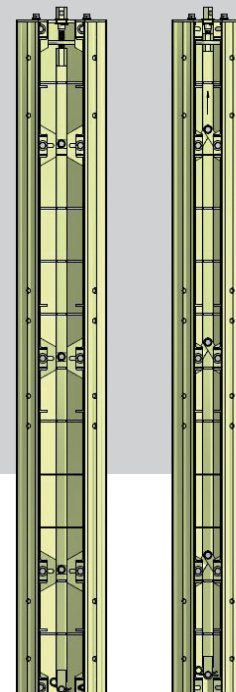
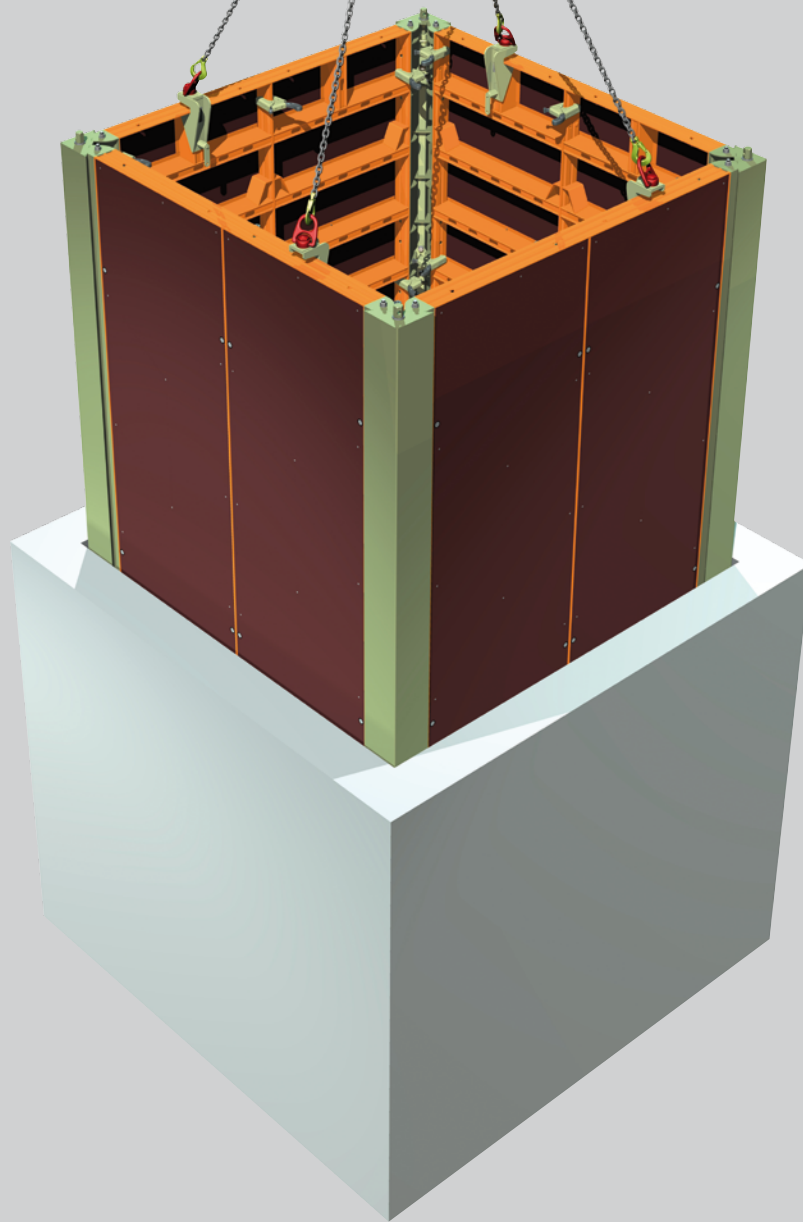


Ausschalen leicht gemacht...



...mit der LOGO.3 Ausschal-Innenecke

PASCHAL
Service in Schalung + Rüstung

LOGO.3 Ausschal-Innenecke

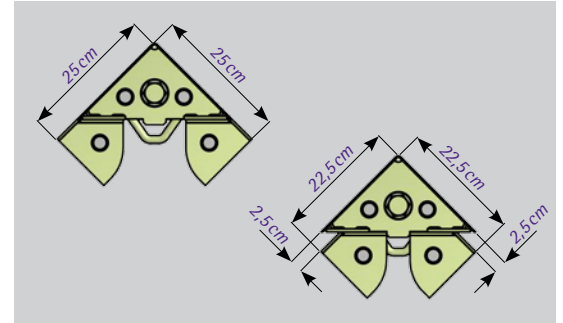
Ausschalen leicht gemacht



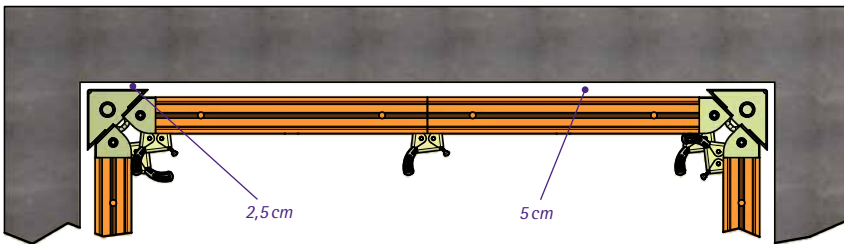
Ecke geschlossen



Ecke offen



An der Oberseite der Innenecke befindet sich eine Sechskantmutter, über die man die Schalung zum Ausschalen und Umsetzen zusammenzieht (rechts drehend) und zum Einschalen wieder auseinander drückt (links drehend). Dazu genügt ein Schraubenschlüssel SW36 oder ein Spannstab DW15, der in das Loch der Sechskantmutter gesteckt wird.



Vorteile:

- optimierter Ausschalvorgang
- kompletter Innenkern kann ohne Zerlegen der Schalung umgesetzt werden
- enormer Zeitgewinn



Fragen Sie Ihren Fachberater
oder die Leitung Vertriebsteam
Deutschland

Michael Göhringer
Tel.: 07832/71 - 254
michael.goehringer@paschal.de



PASCHAL
Service in Schalung + Rüstung