



PPL 12.0

PASCHAL-Plan light

Информация о продукте



PASCHAL

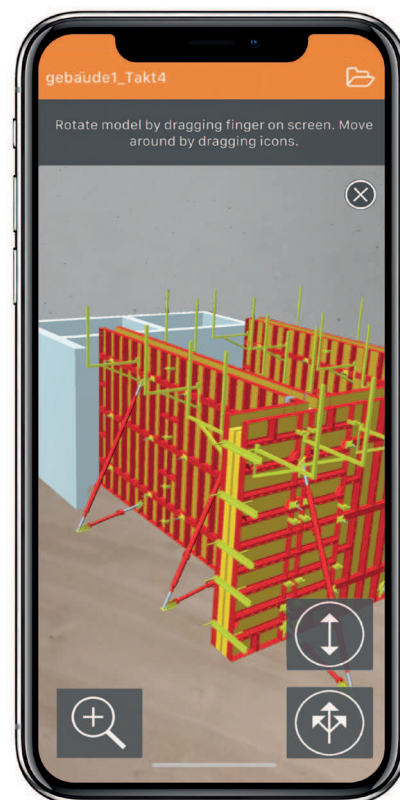
СЕРВИС.ОПАЛУБКА + КОМПЛЕКТУЮЩИЕ

PPL 12.0

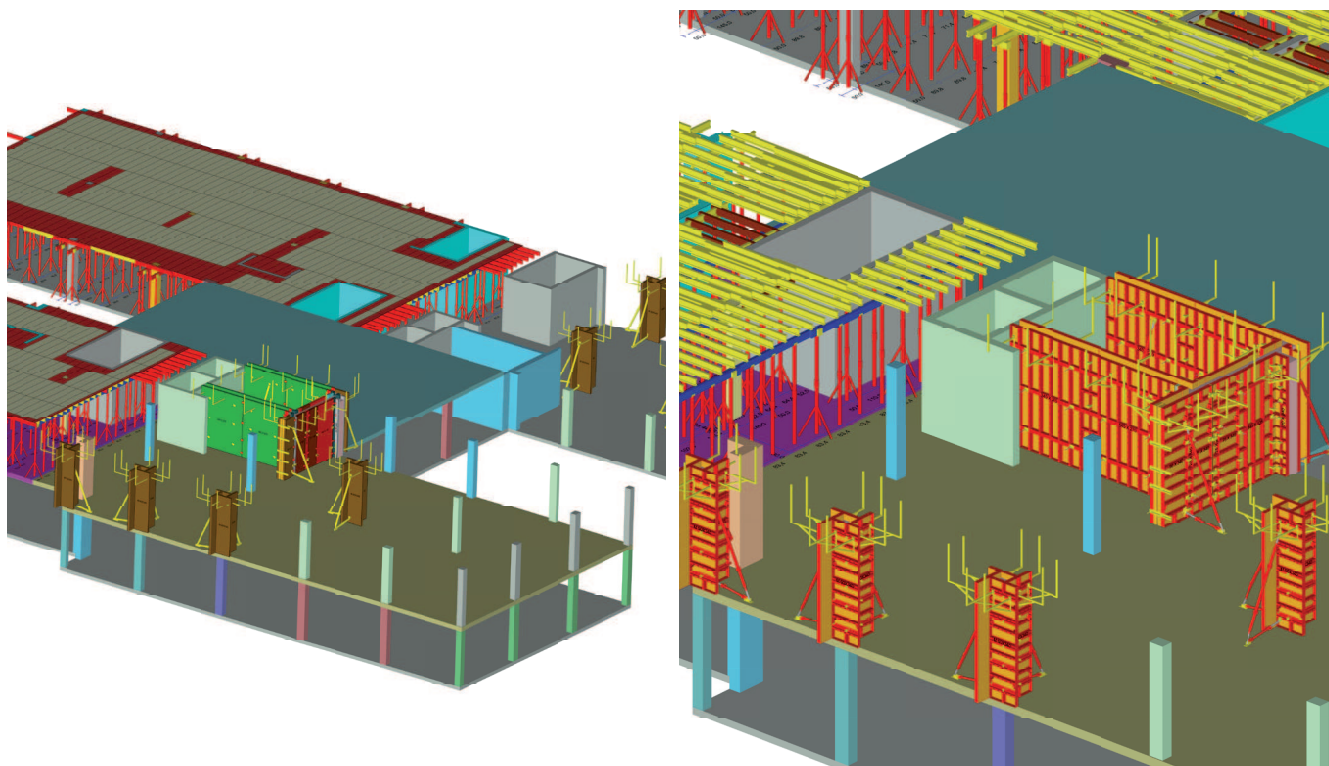
От профессионалов BIM для пользователей BIM, от разработки до реализации и готового результата.

PPL 12.0 позволяет эффективно использовать цифровые 3D-модели для подготовки работ, синхронизации и автоматического проектирования опалубки, включая спецификации для планирования и управления опалубочными работами. Интерфейс программы PASCHAL AR также позволяет использовать мобильные технологии непосредственно на строительной площадке.

- Интерфейс IFC для импорта и экспорта данных
- Модуль 60/120 позволяющий выполнять проектирование опалубки независимо от производителя
- Полностью автоматизированного проектирования опалубки с возможностью индивидуальной адаптации
- Модуль «Склад» для наглядности движения материалов
- Интерфейсом PPL 12.0 для приложения PASCHAL AR



Использование мобильных данных с интерфейсом PPL 12.0 для приложения PASCHAL AR



Автоматизированная программа для разработки опалубки PPL 12.0 сопровождает реализацию проекта на протяжении всех этапов проектирования и последующего выполнения строительных работ – от учета и управления операциями с материалами до определения моментов опалубки и распалубки для эффективной подготовки работ и оптимального хода строительства в соответствии с утвержденным графиком.

www.planitec.com

PASCHAL-Werk G. Maier GmbH · Kreuzbühlstraße 5 · 77790 Steinach · Germany
Phone: +49 7832 71-0 · Fax: +49 7832 71-209 · service@paschal.de · www.paschal.com

PASCHAL
СЕРВИС.ОПАЛУБКА + КОМПЛЕКТУЮЩИЕ