



Étais réglables PASCHAL

INFORMATIONS SUR LE PRODUIT



Étais réglables PASCHAL

Un coffrage plus rapide dans le système

Les étais réglables PASCHAL permettent l'alignement d'aplomb des coffrages et des éléments préfabriqués ainsi que la dissipation des forces du vent et peuvent être utilisés pour tous les systèmes de coffrage. Ils sont constitués d'un tube intérieur et d'un tube extérieur.



2 Étais réglables PASCHAL

Avantages



Peut être utilisé pour tous les systèmes de coffrages



Alignement d'aplomb du coffrage



Sécurité

Les étais réglables PASCHAL garantissent une sécurité et une stabilité maximales.



Déviation des forces du vent

La plaque de pied est utilisée à l'extrémité inférieure de l'étais réglable pour transférer toutes les forces sur la surface d'installation.



Un prémontage qui fait gagner du temps

Les étais réglables sont montés sur le coffrage horizontal et positionnés ensemble.



Fixation simple et rapide

Pour la fixation aux éléments de coffrage du coffrage universel Raster/ GE, de coffrage léger NeoR, de coffrage mural LOGO et de coffrage circulaire à poutre trapézoïdale, des fixations d'étais réglables adaptées sont disponibles pour chaque système de coffrage.

Grâce à la fixation pour étais avec attache rapide, les étais réglables peuvent également être fixés aux éléments en béton préfabriqué ou aux hauts murs rapidement et facilement par le bas.



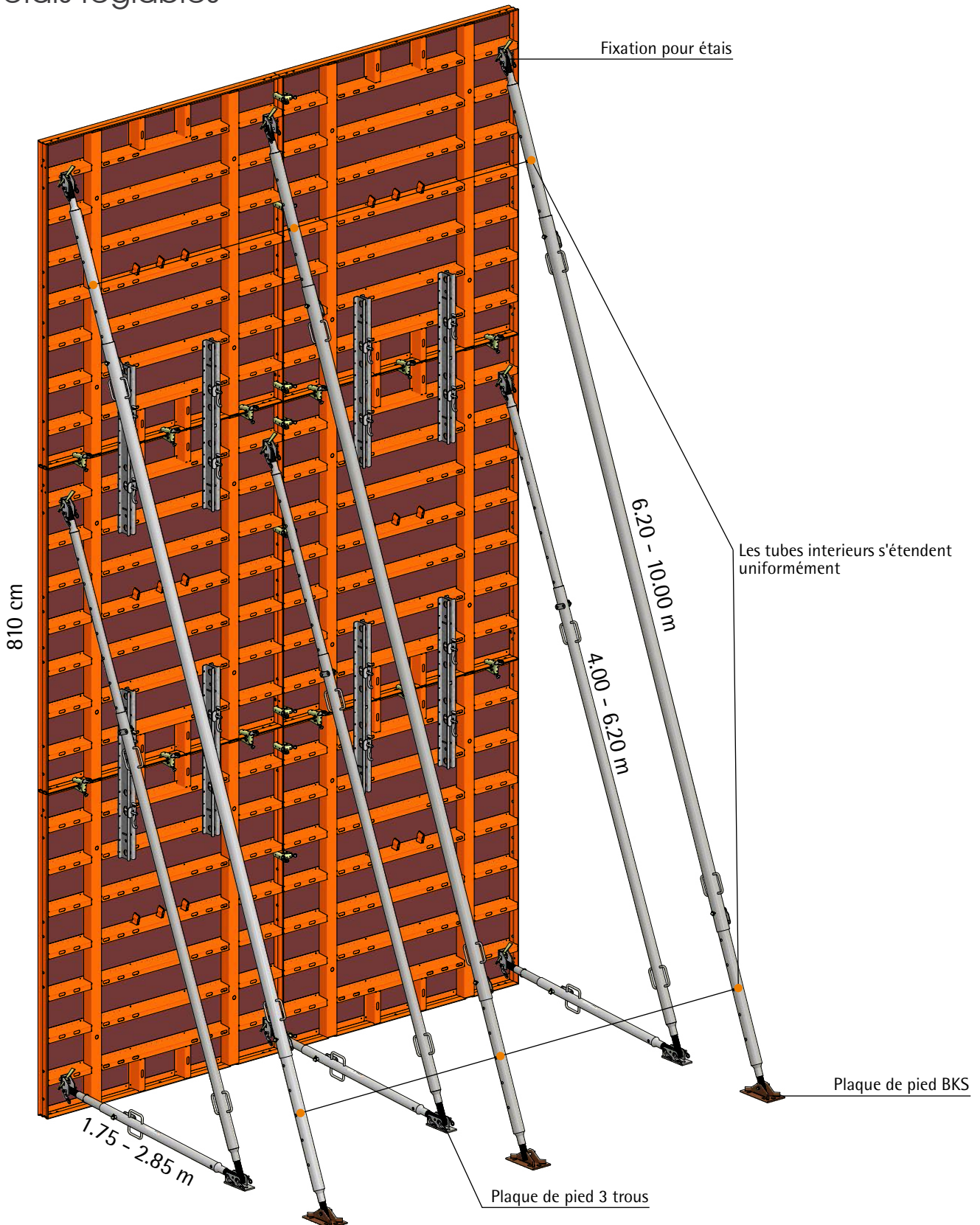
Réglage simple et rapide

Pour un réglage approximatif, les tubes intérieurs et extérieurs sont déplacés et fixés par un axe de fixation.

Le réglage fin s'effectue en tournant le tube extérieur via les poignées intégrées.

Exemple de configuration

Construction de base d'un coffrage (LOGO.3) avec des étais réglables

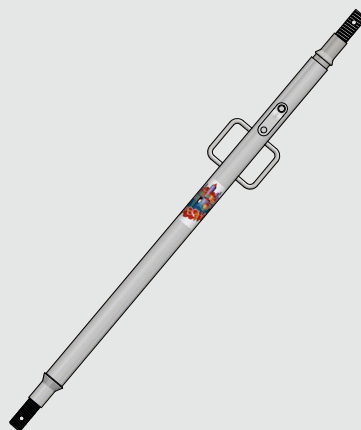


Étai réglable 175-285 cm

galvanisé

N189.005.0014

Étai réglable	Longueur de l'extension L [m]	Force de compression adm. D [kN]	Force de traction Z adm. [kN]
175-285 cm (18,2 kg)	1,75	36,00	36,00
	2,00	36,00	
	2,60	36,00	
	2,85	27,50	



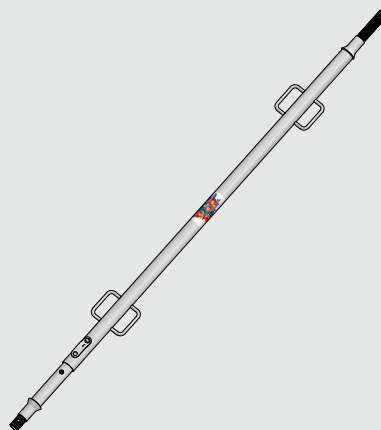
Étai réglable de 175-285 cm sur un chantier à Ringsheim

Étai réglable 255-405 cm

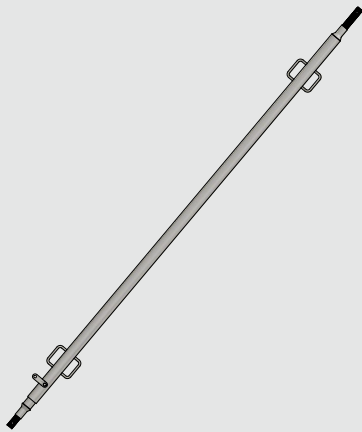
galvanisé

N189.005.0015

Étai réglable	Longueur de l'extension L [m]	Force de compression adm. D [kN]	Force de traction Z adm. [kN]
255-405 cm (33,5 kg)	2,55	40,00	40,00
	2,90	35,80	
	3,30	27,10	
	3,70	20,50	
	4,05	16,50	



Étai réglable 255-405 cm sur un chantier à Sömmerda



Étai réglable de 400-620 cm sur un chantier à Beinheim

Étai réglable 400-620 cm

galvanisé

N189.005.0016

Étai réglable	Longueur de l'extension L [m]	Force de compression adm. D [kN]	Force de traction Z adm. [kN]
400-620 cm (54,5 kg)	4,00	36,90	40,00
	4,50	29,30	
	5,00	22,90	
	5,50	17,80	
	6,00	13,80	
	6,20	12,60	



Étai réglable 620-1000 cm sur un chantier à Welschensteinach

Étai réglable 620-1000 cm

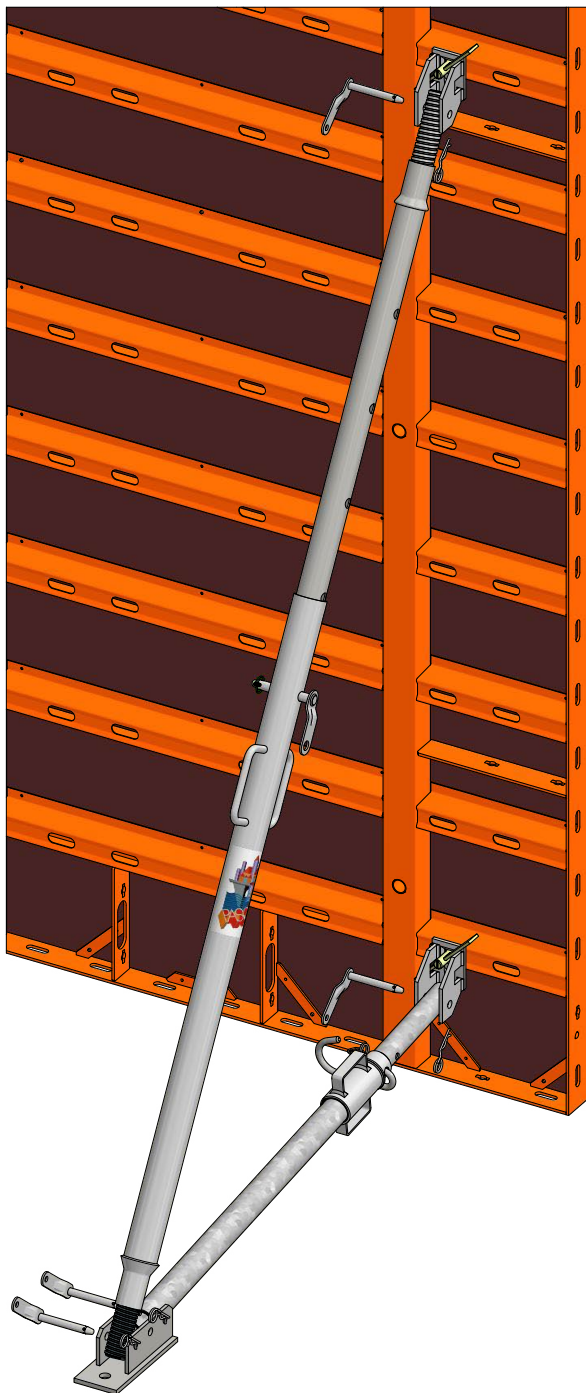
galvanisé

N189.005.0017

Étai réglable	Longueur de l'extension L [m]	Force de compression adm. D [kN]	Force de traction Z adm. [kN]
620 - 1000 cm (110,0 kg)	6,20	30,00	40,00
	6,50	27,60	
	7,00	24,00	
	7,50	20,80	
	8,00	18,10	
	8,50	15,90	
	9,00	14,10	
	9,50	12,80	
	10,00	12,00	

Comment cela fonctionne

Sécurité de travail maximale et simplicité d'utilisation



Exemple de fixation de l'étais réglable PASCHAL de 175-285 cm sur le coffrage léger NeoR.

La fixation au coffrage LOGO s'effectue également en fixant la fixation pour étais au profilé oméga du coffrage. Pour les coffrages treillis / GE ou les segments de poutre trapézoïdale, d'autres fixations pour étais sont utilisées.

Pour l'alignement vertical du coffrage et la déviation des charges du vent dans la surface de montage du coffrage, on utilise des étais réglables.

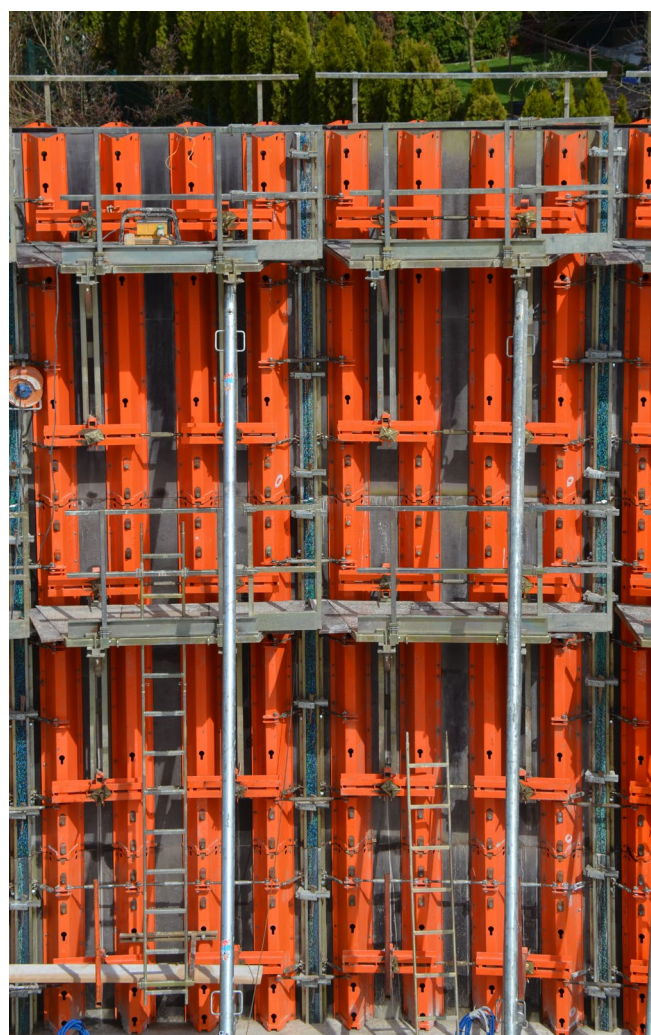
Ceux-ci doivent être choisis en différentes longueurs en fonction de la hauteur du coffrage.

Les deux chiffres de la désignation de l'article indiquent la longueur de base et la dimension d'extension maximale.

Pour un réglage approximatif, les tubes intérieur et extérieur sont déplacés par incréments de 20 cm, puis fixés par un axe de fixation.

Le réglage fin s'effectue ensuite en tournant le tube extérieur via les poignées intégrées.

La liaison avec le coffrage a lieu à l'aide de fixations pour étais. Les plaques de pied à 3 trous sont vissées sur la surface de montage et reliées aux étais réglables.



Étai réglable 620-1 000 cm utilisé sur un chantier à Beinheim avec la plate-forme de travail Multip - multifonctionnelle

Accessoires

Fications pour étais PASCHAL

Montage de la fixation pour étais L/N/A (N187.500.0003) en 4 étapes facile:

1. Insérer le boulon à tête marteau dans le trou oblong prévu pour la fixation.
2. La fixation pour étais doit être en contact avec le profilé.
3. Tourner le boulon à tête marteau avec la clavette pour raidisseur de 90°.
4. Marteler fermement la clavette pour raidisseur.

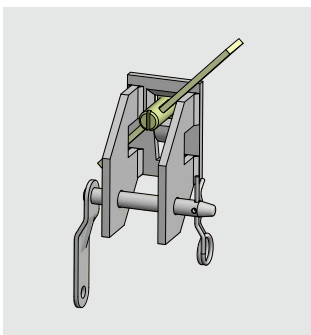
Au coffrage léger NeoR



Fixer l'étau réglable en 4 étapes faciles :

1. Monter la fixation pour étais sur le coffrage comme décrit ci-dessus
2. Insérer l'étau réglable dans la fixation pour étais.
3. Insérer l'axe de fixation dans le trou situé sur le côté.
4. Fixer avec l'épingle.

Au coffrage léger NeoR

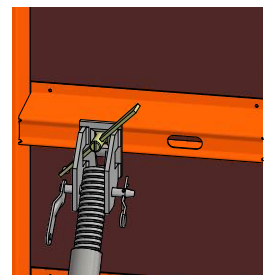


Fixation pour étais cpl.
LOGO/NeoR/Athlet
N187.500.0003
2,00 kg

Au coffrage léger NeoR



Au coffrage mural LOGO



Accessoires

Fixations pour étais PASCHAL

Fixation de la fixation pour étais (N180.000.0025) à l'étau réglable en 3 étapes faciles :

1. Pousser la fixation pour étais sur l'étau réglable.
2. Insérer l'axe de fixation dans le trou situé sur le côté.
3. Fixer avec l'épingle.

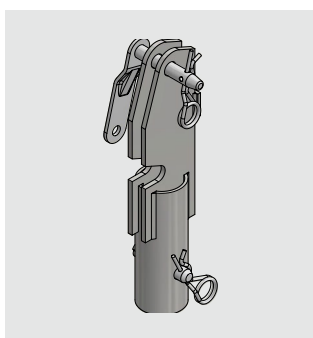
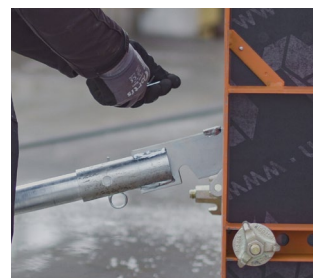
À l'étau réglable 175-285 cm



Montage de la fixation pour étais (N180.000.0025) en 4 étapes faciles :

1. Fixer la fixation pour étais à l'étau réglable comme décrit ci-dessus.
2. Placer la fixation pour étais sur les cadres ou les grilles longitudinales.
3. Insérez l'axe de fixation à travers le trou latéral de la fixation pour étais et le trou de goupille du coffrage.
4. Fixer avec l'épingle.

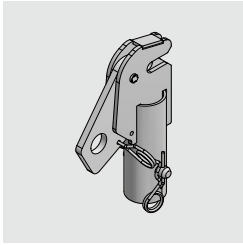
Au coffrage treillis



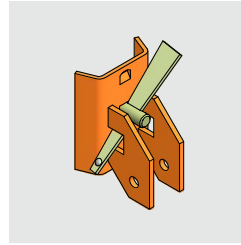
Fixation pour étais
neoR/treillis cpl.
N180.000.0025
2,65 kg

Accessoires

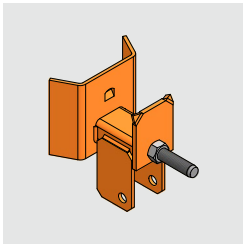
Autres fixations pour étais PASCHAL



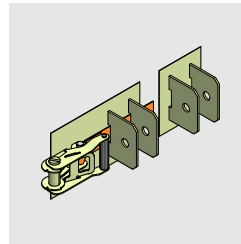
Fixation pour étais cpl.
avec crochet automatique
N189.005.0028
3,00 kg



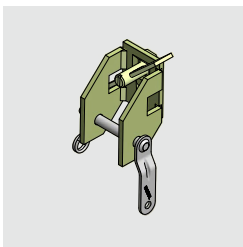
Fixation pour étais des coffrages
circulaires à poutre trapézoïdale
N182.000.0096
3,00 kg



Fixation GE pour étais et
raidisseurs cpl.
N181.000.0004
4,30 kg



Pce. de fixation pour étau
sur pot. circul. (d. 15-75cm)
N185.000.0039
2,00 kg

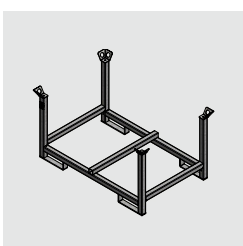


Fixation d'étau 70mm cpl.
pour sécurité Logo/Athlet
N187.500.0060
2,02 kg

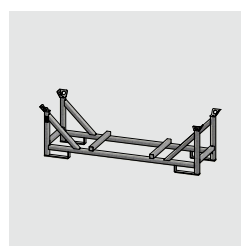
Transport

Les paniers à étau sont utilisés pour le transport en toute sécurité et le stockage peu encombrant des étais réglables et des étais. Grâce à la construction bien pensée et aux oeilletons de grue intégrés, il est facile de déplacer la palette/panier à étau sur le chantier avec une grue. En outre, la palette/panier à étau est parfaite pour le transport par chariot élévateur grâce aux poches intégrées pour le chariot élévateur sur la face inférieure. Grâce à la galvanisation à chaud, la palette/panier à étau est également très durable et a une capacité de charge allant jusqu'à 1 500 kg pour le format 165 x 110 cm et jusqu'à 1 650 kg pour le format 240 x 80 cm.

Il est important que les pièces soient stockées au centre et protégées contre les risques de glissement et de basculement. Grâce à l'encombrement et à la plaque d'empilage de la palette/panier à étau, il est possible d'en empiler plusieurs les uns sur les autres - ce qui réduit l'espace nécessaire et garantit la clarté.



Palette/panier à étau 165 x 110 cm
galvanisée à chaud
N189.002.0004
59,00 kg



Palette/panier à étau 240 x 80 cm
galvanisée à chaud
N189.002.0005
72,50 kg

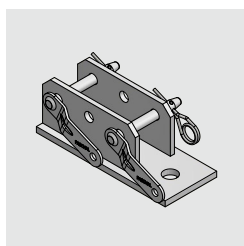
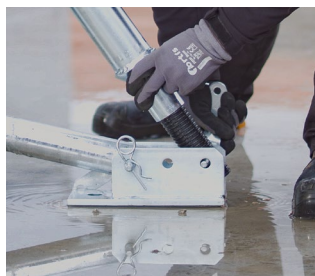
Accessoires

Plaques de pied PASCHAL

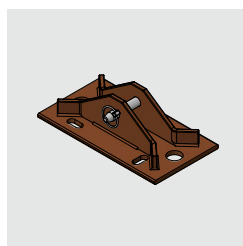
Montage de la plaque de pied (N189.005.0023) en 4 étapes faciles :

1. Insérez l'extrémité inférieure de l'étau réglable dans la plaque de pied.
2. Insérer l'axe de fixation dans le trou latéral.
3. Sécuriser avec l'épingle.

Plaque de pied
3 trous cpl.



Plaque de pied
3 trous cpl.
N189.005.0023
4,20 kg

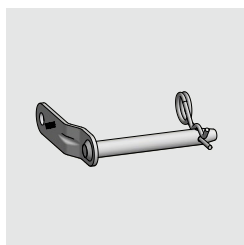


Plaque de pied BKS
N189.005.0033
7,20 kg

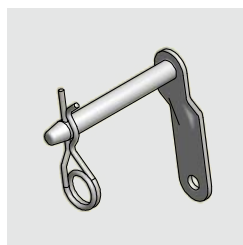


Platine de tête "I"
N189.005.0045
1,50 kg

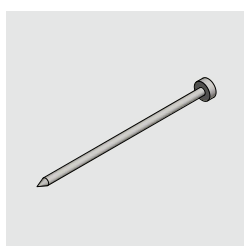
Autres accessoires



Axe de fixation 130 cpl.
N189.001.0069
0,32 kg



Axe de fixation 100 cpl.
N189.001.0070
0,29 kg



Sardine D.20 x 55 cm
forgée
N189.005.0041
1,70 kg

Autres étais réglables

Étai réglable RS :



Stabilisateur 105-150cm
N189.005.0001
9,50 kg



Étai réglable
RS2 180-290 cm
Pression : 37-18kN
Traction : 15kN
N189.005.0006
11,00 kg



Étai réglable
RSK4 260-400 cm
Pression : 38,8-12,8kN
Traction : 40kN
N189.005.0007
20,00 kg



Étai réglable
RSK6 460-600 cm
Pression : 30,5-9,9kN
Traction : 40kN
N189.005.0008
36,00 kg



Étai réglable
RSK8 620-760 cm
Pression : 40-9,1kN
Traction : 40kN
N189.005.0009
84,00 kg

Étai réglable BKS :



Étai réglable
BKS4 710-850 cm
Pression : 50-32,6kN
N189.005.0010
165,20 kg



Étai réglable
BKS5 840-980 cm
Pression : 50-28,2kN
N189.005.0060
187,20 kg



Étai réglable
BKS6 970-1110 cm
Pression : 45,7-23,8kN
N189.005.0013
209,20 kg



Étai réglable
BKS7 1080-1220 cm
Pression : 39-20,1kN
N189.005.0034
237,20 kg



Étai réglable
BKS8 1210-1350 cm
Pression : 32,5-16,7kN
N189.005.0058
259,20 kg

