

PPL 12.0

PASCHAL-Plan light

Information sur le produit



PASCHAL

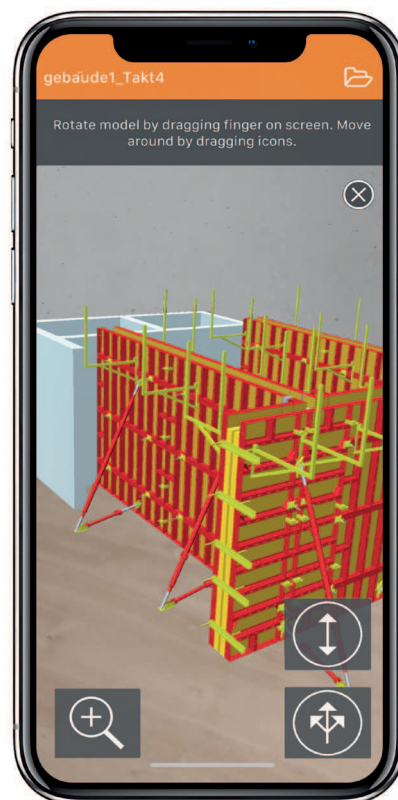
Service de Coffrage + Etaisement

PPL 12.0

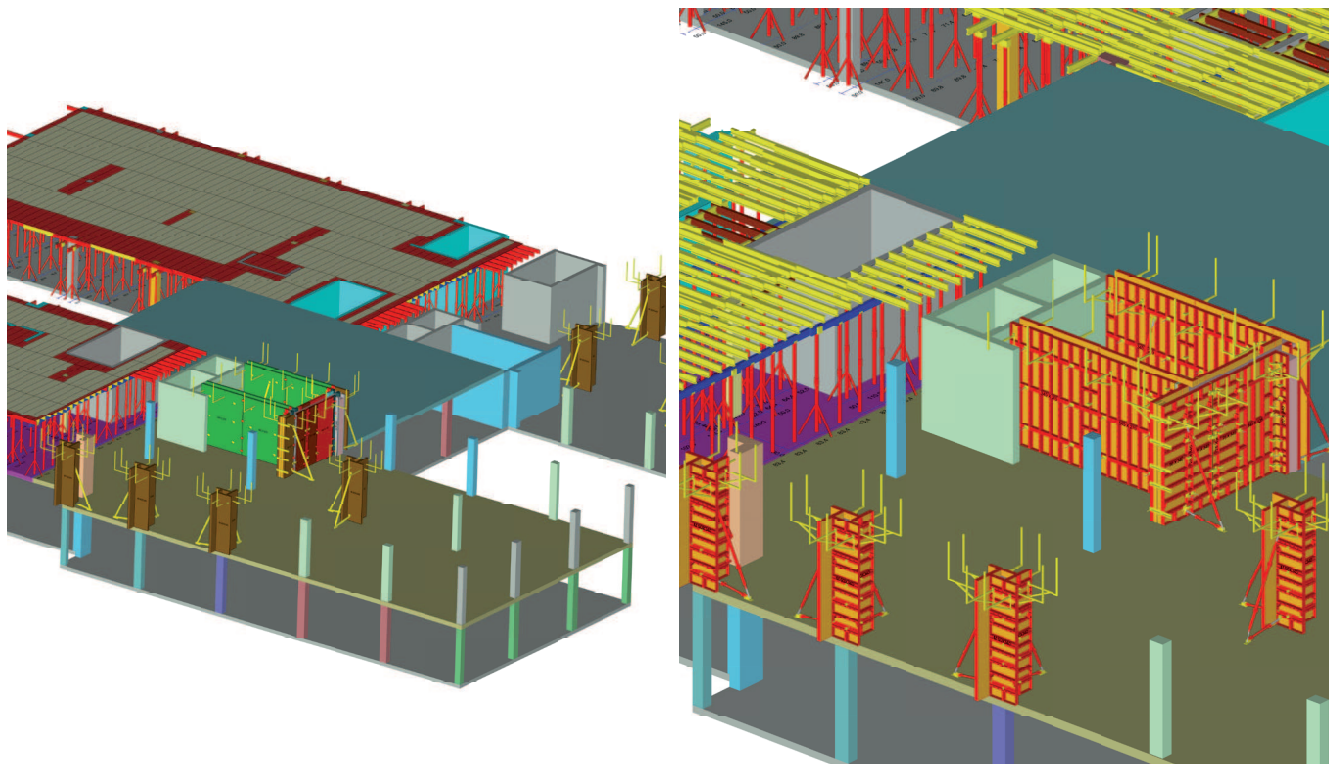
Par des professionnels du BIM pour des utilisateurs du BIM, de la planification par la réalisation à la finition.

Avec PPL 12.0, l'utilisation de modèles 3D numériques pour la préparation du travail, le phasage et la planification automatisée du coffrage avec des listes de matériaux pour l'approvisionnement et la gestion du coffrage devient réalité. L'interface avec l'application PASCHAL AR permet une utilisation mobile sur le chantier.

- Interface IFC pour l'importation et l'exportation de données
- Module 60/120 pour la planification de coffrage indépendamment du fabricant
- Planning de coffrage automatique avec possibilité d'adaptation individuelle
- Le module gestion de stock pour la transparence des matériaux
- Interface vers l'application PASCHAL AR



Utilisation mobile des données avec l'interface de PPL 12.0 vers l'application PASCHAL AR.



Le logiciel de coffrage entièrement automatisé PPL 12.0 vous accompagne pendant la planification du coffrage et toutes les phases du projet de construction, y compris pour l'approvisionnement et la gestion des matériaux ainsi que les temps de coffrage et de décoffrage pour une préparation fiable du travail afin d'obtenir un déroulement optimal des travaux par rapport au planning du chantier.

www.planitec.com

PASCHAL-Werk G. Maier GmbH · Kreuzbühlstraße 5 · 77790 Steinach · Allemagne
Tél.: +49 7832 71-0 · Fax: +49 7832 71-209 · service@paschal.de · www.paschal.com

PASCHAL
Service de Coffrage + Etaisement