



PASCHAL Richtstreben

PRODUKTINFORMATION



PASCHAL Richtstreben

Schneller Schalen im System

PASCHAL Richtstreben ermöglichen ein lotrechtes Ausrichten von Schalungen und Fertigteilen sowie die Ableitung von Windkräften und können für alle Schalungssysteme verwendet werden. Sie bestehen aus einem Innen- und einem Außenrohr.



2 PASCHAL Richtstreben

Vorteile



Für alle Schalsysteme einsetzbar



Lotrechtes Ausrichten der Schalung



Sicherheit

PASCHAL Richtstreben garantieren höchste Sicherheit und Stabilität.



Ableitung von Windkräften

Zur Ableitung aller Kräfte in die Aufstellfläche wird am unteren Ende der Richtstrebe die Fußplatte verwendet.



Zeitsparende Vormontage

Richtstreben werden an der liegenden Schalung montiert und gemeinsam aufgestellt.



Einfache und schnelle Befestigung

Zur Befestigung an den Schalungselementen der Universalschalung Raster/GE, NeoR Leichtschalung, LOGO-Wandschalungen und Trapezträger-Rundschalung stehen für jedes Schalungssystem passende Richtstrebenanhebungen zur Verfügung. Mit Hilfe der Richtstrebenanhebung mit Schnellverschluss lassen sich die Richtstreben auch an Betonfertigteilen oder hohen Wänden schnell und einfach von unten befestigen.

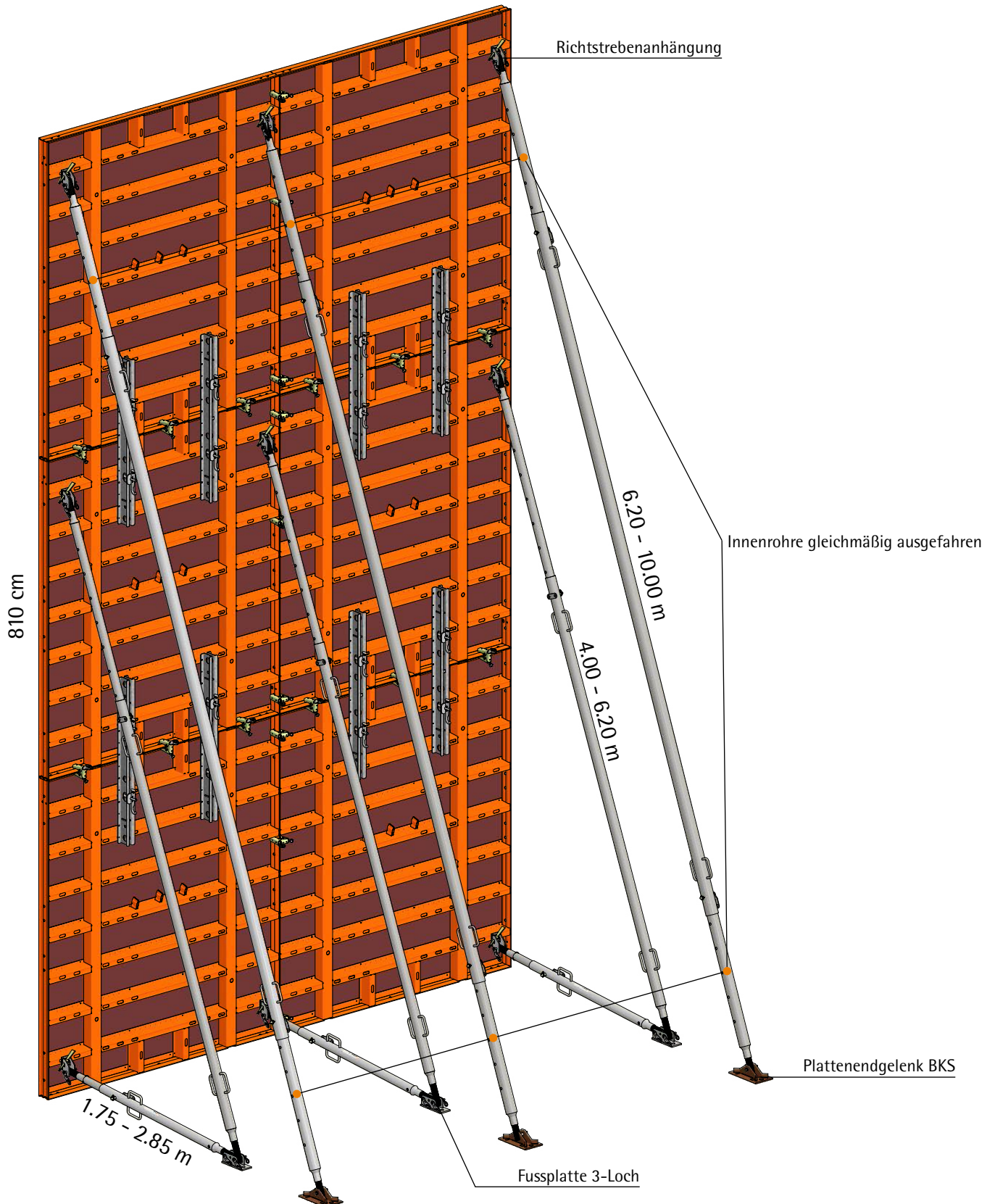


Einfache und schnelle Justierung

Zur Grobeinstellung werden Innen- und Außenrohr verschoben und mit einem Steckbolzen gesichert. Die Feinjustierung erfolgt durch Drehen des Außenrohres über die integrierten Griffe.

Beispielkonfiguration

Prinzipieller Aufbau einer Schalung (LOGO.3) mit Richtstreben

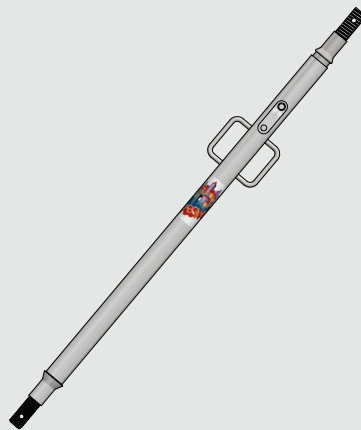


Richtstrebe 175-285 cm

verzinkt

N189.005.0014

Richtstrebe	Auszugs- länge L [m]	Zul. Druck- kraft D [kN]	Zul. Zug- kraft Z [kN]
175-285 cm (18,2 kg)	1,75	36,00	36,00
	2,00	36,00	
	2,60	36,00	
	2,85	27,50	



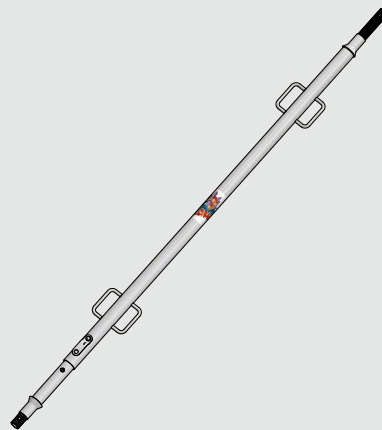
Richtstrebe 175-285 cm auf einer Baustelle in Ringsheim

Richtstrebe 255-405 cm

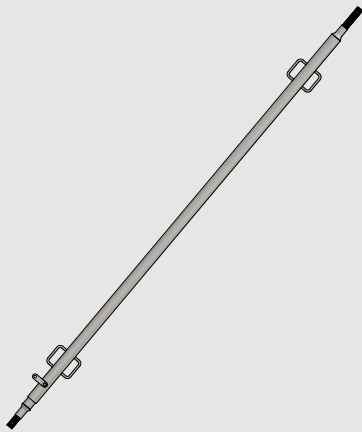
verzinkt

N189.005.0015

Richtstrebe	Auszugs- länge L [m]	Zul. Druck- kraft D [kN]	Zul. Zug- kraft Z [kN]
255-405 cm (33,5 kg)	2,55	40,00	40,00
	2,90	35,80	
	3,30	27,10	
	3,70	20,50	
	4,05	16,50	



Richtstrebe 255-405 cm auf einer Baustelle in Sömmerda



Richtstrebe 400-620 cm auf einer Baustelle in Beinheim

Richtstrebe 400-620 cm

verzinkt

N189.005.0016

Richtstrebe	Auszugs-länge L [m]	Zul. Druckkraft D [kN]	Zul. Zugkraft Z [kN]
400-620 cm (54,5 kg)	4,00	36,90	40,00
	4,50	29,30	
	5,00	22,90	
	5,50	17,80	
	6,00	13,80	
	6,20	12,60	



Richtstrebe 620-1000 cm auf einer Baustelle in Welschensteinach

Richtstrebe 620-1000 cm

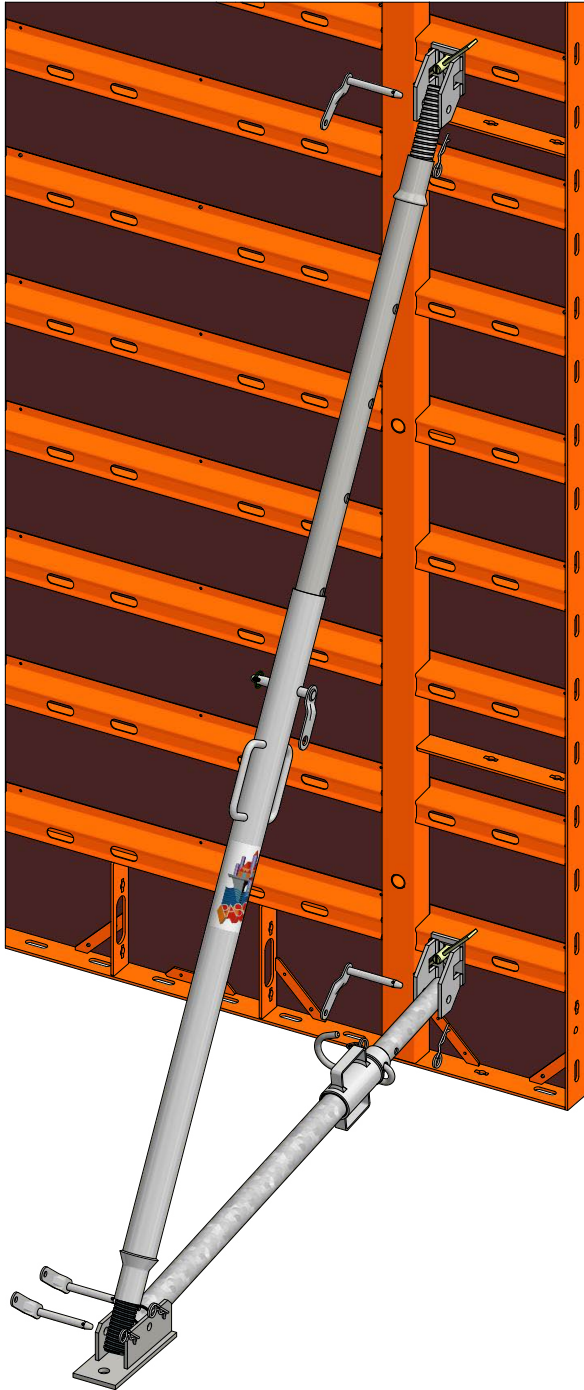
verzinkt

N189.005.0017

Richtstrebe	Auszugs-länge L [m]	Zul. Druckkraft D [kN]	Zul. Zugkraft Z [kN]
620 - 1000 cm (110,0 kg)	6,20	30,00	40,00
	6,50	27,60	
	7,00	24,00	
	7,50	20,80	
	8,00	18,10	
	8,50	15,90	
	9,00	14,10	
	9,50	12,80	
	10,00	12,00	

Funktionsweise

Höchste Arbeitssicherheit mit einfacher Bedienung



Beispielhafte Anbringung der PASCHAL Richtstrebe 175-285 cm an der NeoR Leichtschalung.

Die Anbringung an der LOGO-Schalung funktioniert ebenfalls durch die Befestigung der Richtstrebenanhängung an den Hutprofilen der Schalung. Bei Raster/GE-Elementen oder Trapezträger-Segmenten kommen andere Richtstrebenanhängungen zum Einsatz.

Für das lotrechte Ausrichten der Schalung und die Ableitung von Windlasten in die Aufstellfläche der Schalung werden Richtstreben eingesetzt.

Diese sind in unterschiedlichen Längen in Abhängigkeit von der Schalhöhe auszuwählen.

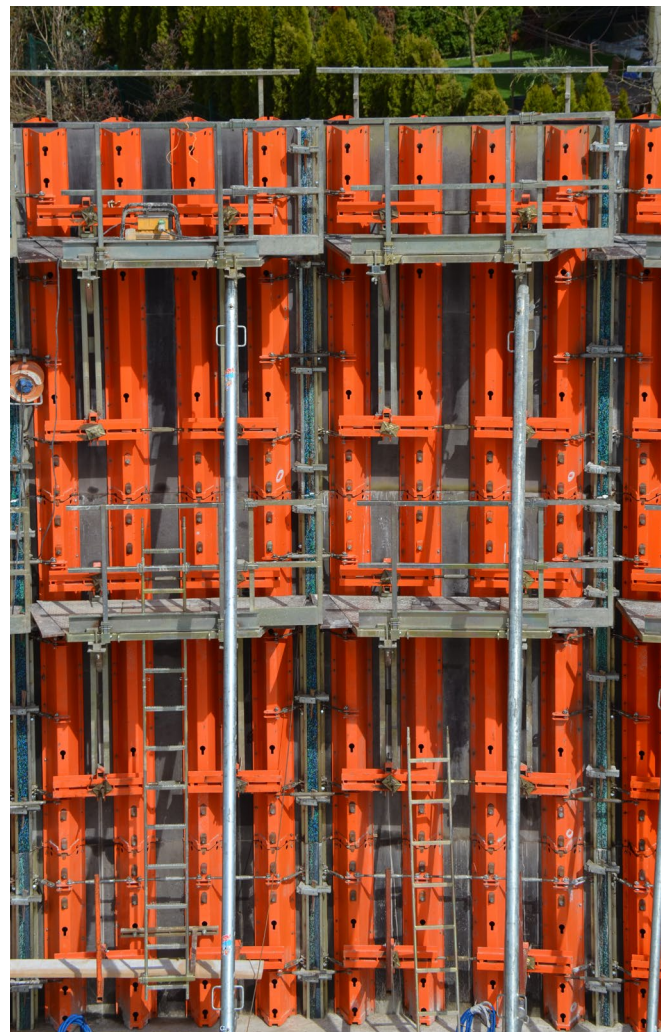
Die beiden Zahlen in der Artikelbezeichnung geben die Grundlänge und das maximale Auszugsmaß an.

Zur Grobeinstellung werden Innen- und Außenrohr im Raster von 20 cm verschoben und dann mit einem Steckbolzen gesichert.

Danach erfolgt die Feineinstellung durch Drehen des Außenrohres über die integrierten Griffe.

Die Anbindung an die Schalung erfolgt mit Richtstrebenanhängungen.

Auf der Aufstellfläche werden Fußplatten 3-Loch verschraubt und mit den Richtstreben verbunden.



Richtstrebe 620-1000 cm auf einer Baustelle in Beinheim im Einsatz mit der Multip - Multifunktionale Arbeitsplattform

Zubehör

PASCHAL-Richtstrebenanhängerungen

Montage der Richtstrebenanhängerung L/N/A (N187.500.0003) in 4 einfachen Schritten:

1. Hakenkopfbolzen in das zur Befestigung vorgesehene Langloch stecken.
2. Richtstrebenanhängerung muss am Profil anschlagen.
3. Hakenkopfbolzen mit dem Keil um 90° drehen.
4. Keil fest anschlagen.

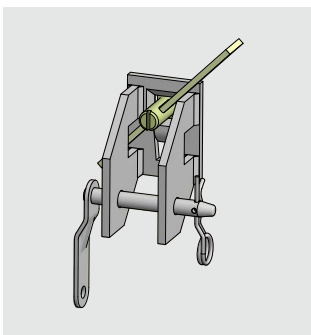
An NeoR-Leichtschalung



Befestigung der Richtstrebe in 4 einfachen Schritten:

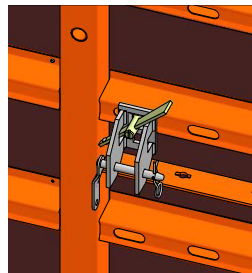
1. Richtstrebenanhängerung wie oben beschrieben an der Schalung montieren.
2. Richtstrebe in Richtstrebenanhängerung einführen.
3. Steckbolzen durch seitliches Loch stecken.
4. Mit Federstecker sichern.

An NeoR-Leichtschalung

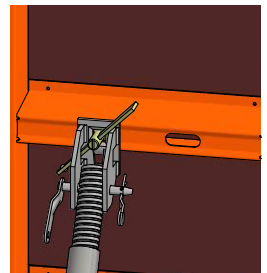


Richtstrebenanhängerung
komplett LOGO/NeoR/Athlet
N187.500.0003
2,00 kg

An NeoR-Leichtschalung



An LOGO-Wandschalung



Zubehör

PASCHAL-Richtstrebenanhängerungen

Befestigung der Richtstrebenanhängerung (N180.000.0025) an der Richtstrebe in 3 einfachen Schritten:

1. Richtstrebenanhängerung auf Richtstrebe schieben.

2. Bolzen durch seitliches Loch stecken.

3. Mit Federstecker sichern.

An Richtstrebe 175-285 cm



Montage der Richtstrebenanhängerung (N180.000.0025) in 4 einfachen Schritten:

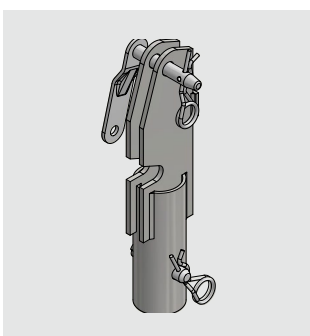
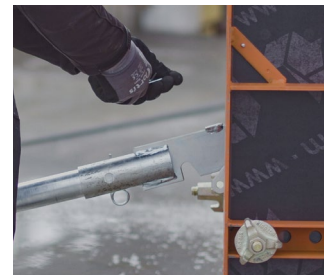
1. Richtstrebenanhängerung wie oben beschrieben an Richtstrebe befestigen.

2. Richtstrebenanhängerung über die Elementrahmen oder Längsgitter stecken.

3. Bolzen durch seitliches Loch der Richtstrebenanhängerung und Bolzenloch der Schalung stecken.

4. Mit Federstecker sichern.

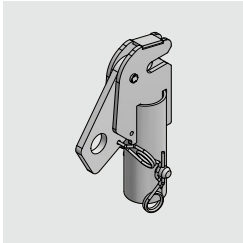
An Raster-Schalung



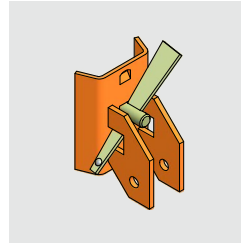
*Richtstrebenanhängerung
komplett NeoR/Raster
N180.000.0025
2,65 kg*

Zubehör

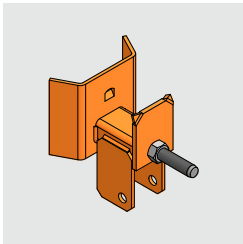
Weitere PASCHAL-Richtstrebenanhängerungen



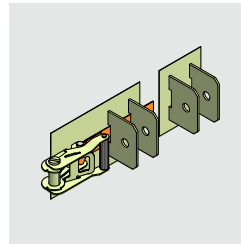
Richtstrebenanhängerung mit
Schnappverschluss
N189.005.0028
3,00 kg



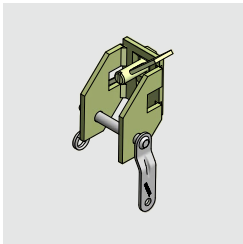
Richtstrebenanhängerung
Trapezträger- Rundschalungen
N182.000.0096
3,00 kg



GE-Anhänge- und
Klemmhalterung montiert
N181.000.0004
4,30 kg



Richtstrebenbefestigung für
Pappstützen D. 15 - 75 cm
N185.000.0039
2,00 kg



Richtstrebenanhängerung 70 mm
komplett für Multip L/A
N187.500.0060
2,02 kg

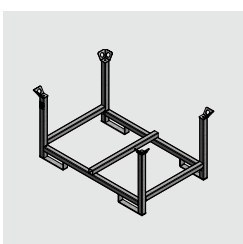
Transport

Für den sicheren Transport und zum platzsparenden Lagern von Richtstreben und Baustützen kommen Stapelbarellen zum Einsatz. Aufgrund des wohldurchdachten Aufbaus und der integrierten Kranösen ist es leicht, die Barelle auf der Baustelle mit einem Kran zu bewegen. Zudem ist die Stapelbarelle durch die integrierten Staplertaschen an der Unterseite perfekt für den Staplertransport geeignet.

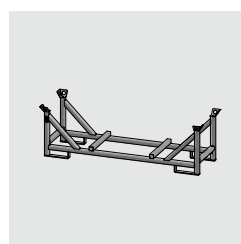
Dank der Feuerverzinkung ist die Stapelbarelle zudem sehr langlebig und weist bei der Größe 165 x 110 cm eine Tragfähigkeit von bis zu 1.500 kg und bei der Größe 240 x 80 cm eine Tragfähigkeit von bis zu 1.650 kg auf.

Wichtig ist, dass die Teile zentrisch gelagert werden und gegen ein mögliches Verrutschen und Kippen gesichert sind.

Durch die Standfläche und das Stapelblech der Stapelbarelle können mehrere aufeinandergestapelt werden – so wird der Platzbedarf reduziert und die Übersichtlichkeit gewährleistet.



Stapelbarelle 165 x 110 cm
feuerverzinkt
N189.002.0004
59,00 kg



Stapelbarelle 240 x 80 cm
feuerverzinkt
N189.002.0005
72,50 kg

Zubehör

PASCHAL-Fußplatten

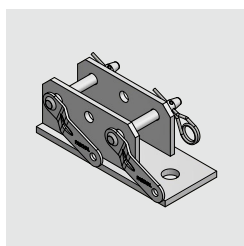
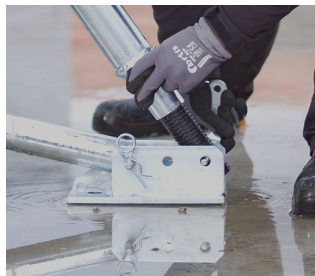
Montage der Fußplatte (N189.005.0023) in 4 einfachen Schritten:

1. Unteres Ende der Richtstrebe in Fußplatte einführen.

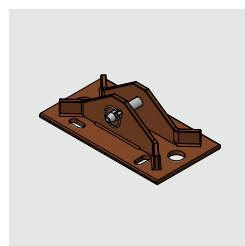
2. Steckbolzen durch das seitliche Loch stecken.

3. Mit Federstrecker sichern.

Fußplatte 3-Loch komplett



*Fußplatte 3-Loch
komplett
N189.005.0023
4,20 kg*

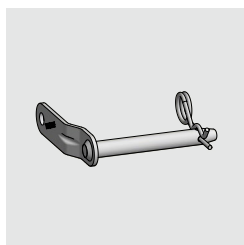


*Plattenendgelenk BKS
montiert
N189.005.0033
7,20 kg*

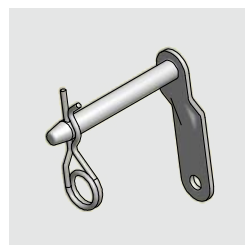


*Gelenk für Richtstrebe "I"
N189.005.0045
1,50 kg*

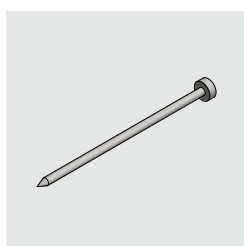
Weiteres Zubehör



*Steckbolzen 130
komplett
N189.001.0069
0,32 kg*



*Steckbolzen 100
komplett
N189.001.0070
0,29 kg*



*Erdsnagel D.20 x 55 cm
geschmiedet
N189.005.0041
1,70 kg*

Weitere Richtstreben

Richtstreben RS:



Abstützung
spindelbar 105-150 cm
N189.005.0001
9,50 kg



Richtstrebe
RS2 180-290 cm
Druck: 37-18kN
Zug: 15kN
N189.005.0006
11,00 kg



Richtstrebe
RSK4 260-400 cm
Druck: 38,8-12,8kN
Zug: 40kN
N189.005.0007
20,00 kg



Richtstrebe
RSK6 460-600 cm
Druck: 30,5-9,9kN
Zug: 40kN
N189.005.0008
36,00 kg



Richtstrebe
RSK8 620-760 cm
Druck: 40-9,1kN
Zug: 40kN
N189.005.0009
84,00 kg

Richtstreben BKS:



Richtstrebe
BKS4 710-850 cm
Druck: 50-32,6kN
N189.005.0010
165,20 kg



Richtstrebe
BKS5 840-980 cm
Druck: 50-28,2kN
N189.005.0060
187,20 kg



Richtstrebe
BKS6 970-1110 cm
Druck: 45,7-23,8kN
N189.005.0013
209,20 kg



Richtstrebe
BKS7 1080-1220 cm
Druck: 39-20,1kN
N189.005.0034
237,20 kg



Richtstrebe
BKS8 1210-1350 cm
Druck: 32,5-16,7kN
N189.005.0058
259,20 kg

