

# PPL 12.0

## PASCHAL-Plan light

Produktinformation



# PASCHAL

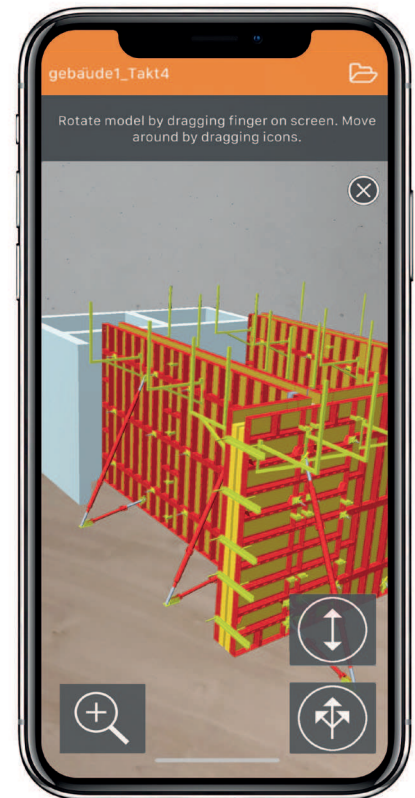
Service in Schalung + Rüstung

# PPL 12.0

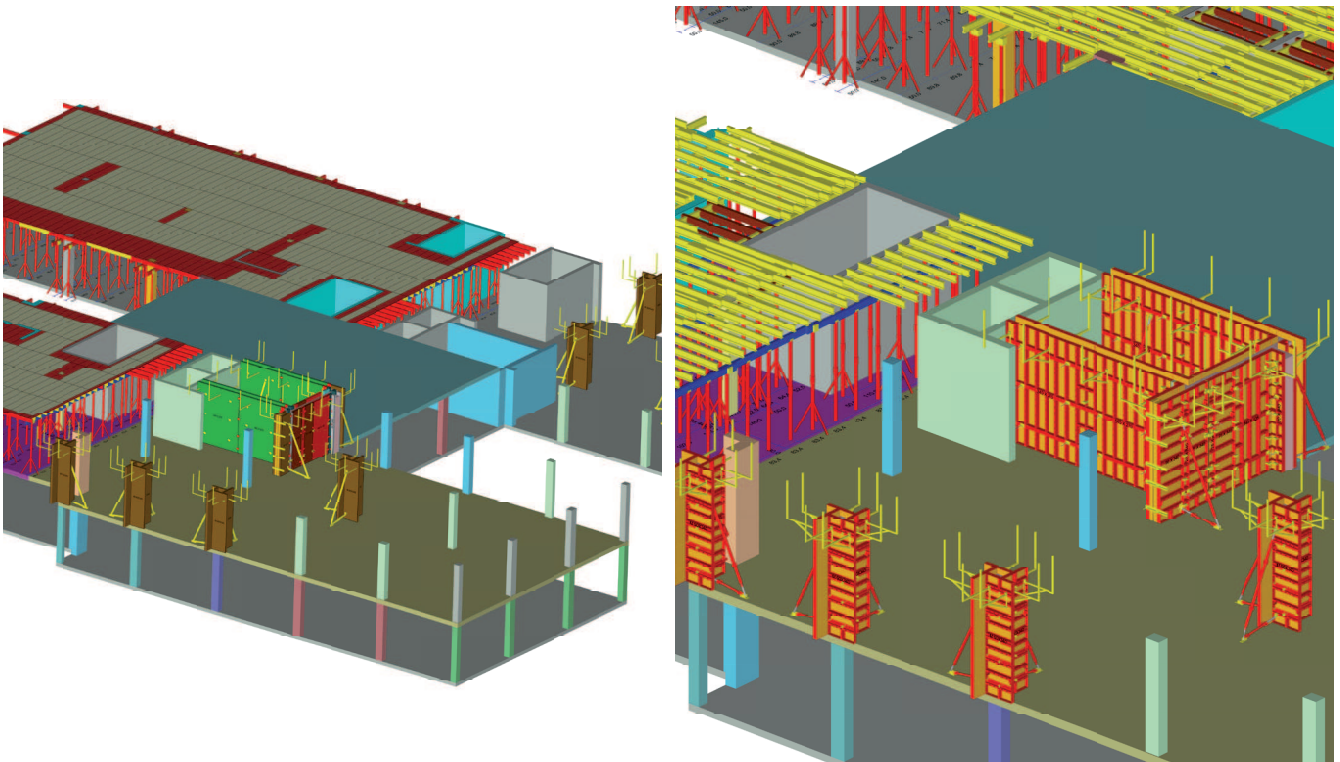
Von BIM-Fachleuten für BIM-Anwender, von der Planung über die Ausführung, bis zur Fertigstellung.

Mit PPL 12.0 ist die Nutzung der digitalen 3D-Modelle für die Arbeitsvorbereitung, die Taktung und der automatisierten Schalungsplanung mit Materiallisten zur Disposition und Verwaltung der Schalung durchgängig Realität. Mit der Schnittstelle zur PASCHAL AR-App ist die mobile Nutzung auf der Baustelle möglich.

- IFC-Schnittstelle für den Datenimport und -export
- Modul 60/120 für die herstellerunabhängige Schalungsplanung
- Vollautomatische Schalungsplanung mit der Möglichkeit individueller Anpassung
- Modul Warehouse für Materialtransparenz
- Schnittstelle zur PASCHAL AR-App



Mobile Datennutzung mit der Schnittstelle von PPL 12.0 zur PASCHAL AR-App



PPL 12.0 - das vollautomatische Schalungsprogramm unterstützt während der Schalungsplanung und allen Bauphasen den Bauablauf des kompletten Bauprojektes, inklusive der Materialdisposition und -verwaltung bis hin zu Ein- und Ausschaltzeiten für die zuverlässige Arbeitsvorbereitung für den optimalen Bauablauf in Bezug zum Bauzeitenplan.

[www.planitec.com](http://www.planitec.com)

PASCHAL-Werk G. Maier GmbH · Kreuzbühlstraße 5 · 77790 Steinach  
Tel.: +49 7832 71-0 · Fax: +49 7832 71-209 · [service@paschal.de](mailto:service@paschal.de) · [www.paschal.com](http://www.paschal.com)

**PASCHAL**  
Service in Schalung + Rüstung