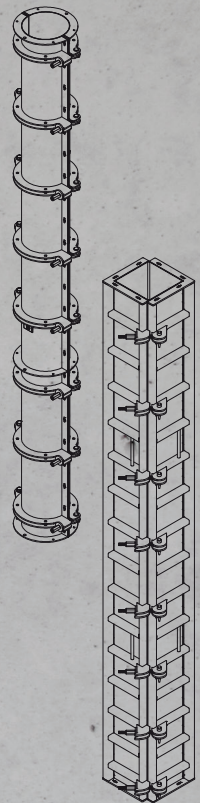
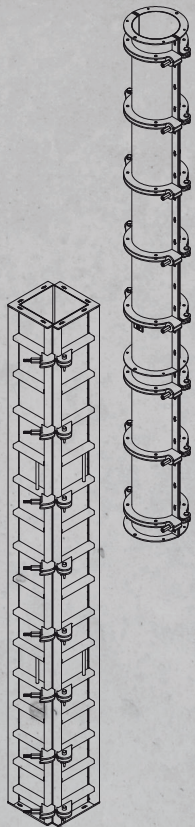


Schalungen für Fertigteilwerke

PRODUKTINFORMATION



Breites Produktspektrum

Vorteile



Zeit- und Kostenersparnis, kürzere Bauzeiten, hohe Qualität und Präzision sind häufig genannte Attribute im Zusammenhang mit Beton-Fertigteilen. Um diese Merkmale zu erfüllen ist im Hinblick auf die Maßgenauigkeit und die Betonoberfläche des herzustellenden Fertigteils die Schalung von enormer Bedeutung.

Jede Fertigteilform und -größe muss schalbar sein und bedingt durch die großen Stückzahlen der herzustellenden Teile sind eine lange Lebensdauer der Schalung und ein schnellstmögliches Aus- und wieder Einschalen unabdingbar.

Die objektbezogenen Schalungen oder Schalungen für Fertigteilwerke von PASCHAL werden entsprechend den Kundenanforderungen entworfen, mit dem Auftraggeber verfeinert und schließlich in der hauseigenen Fertigung nach höchsten Qualitätsstandards produziert.



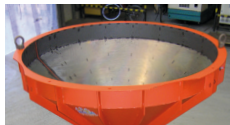
Stützen

4



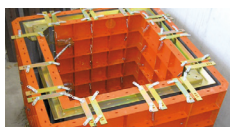
Konsolen

6



Pilzköpfe

7



Schächte

8



Wände

10



Tunnel (Tübbing)

11



Serien- und Sonderteile

12



Besonderheiten

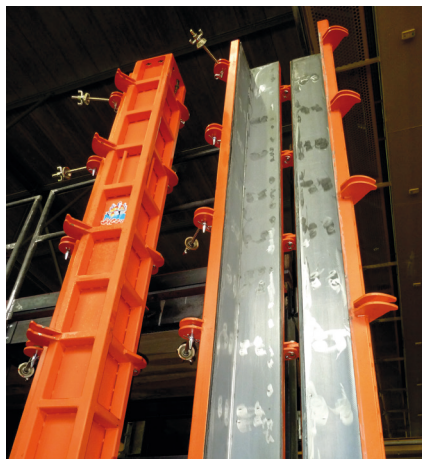
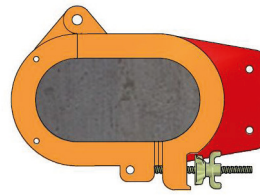
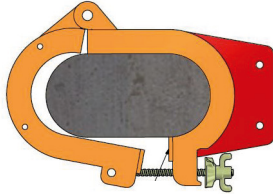
14

Stützen

Jeder Querschnitt ist möglich

Stützen können in den unterschiedlichsten Querschnitten hergestellt werden. Egal ob rechteckig, quadratisch, vieleckig, rund, oval oder eine t-förmige Stütze, die Schalungen werden so entworfen und hergestellt, dass sie für das Aus- und wieder Einschalen nicht auseinander gebaut werden müssen.

Die gesamte Schalung wird in nur zwei Baugruppen aufgeteilt, die über ein verbindendes Gelenk gekoppelt sind und daher geklappt werden können. Gegenüber diesem Gelenk sorgt ein Schnellverschluss für die sichere Verbindung beim Betonieren.



Stützen

Jeder Querschnitt ist möglich

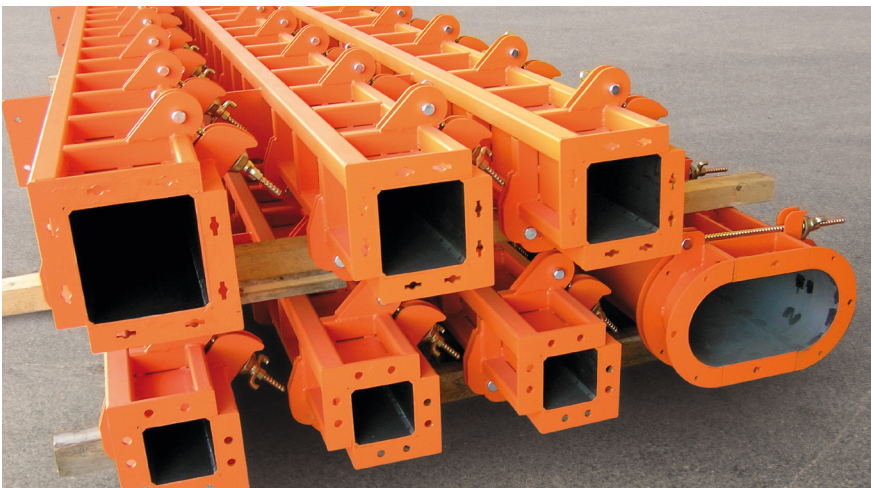


Stützenschalung mit variablem Innenteil zur Herstellung unterschiedlicher Querschnitte. Eine Aussteifung zwischen Verschiebeteil und äußerem Rahmen ist hier erforderlich.



Konische Stütze mit ovalem Querschnitt

Bei Stützen gibt es nicht nur zahlreiche unterschiedliche Querschnitte, der Querschnitt kann sich auch über die Höhe, wie bei konischen Stützen, ändern.



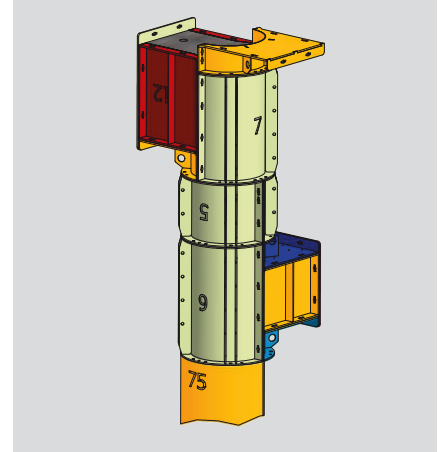
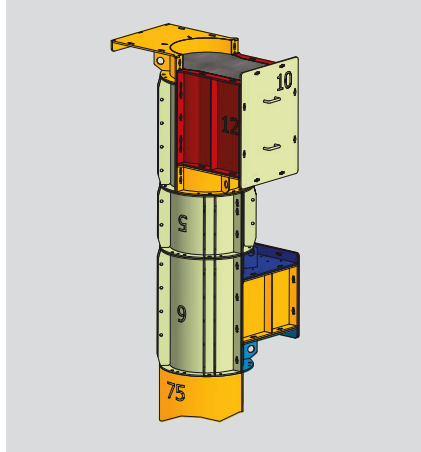
Sonderstützenschalungen in verschiedenen Querschnitten als Grundausstattung für ein Fertigteilwerk

Konsolen

In jeder Lage, in allen Formen

Zur Auflagerung von Kranbahnen oder Dachkonstruktionen dienen Konsolen, die in einem Schal- und Betoniervorgang mit der lastableitenden Stütze hergestellt werden. Die Stützen selbst können mit Systemschalungen oder Sonderschalungen hergestellt werden, wobei die Konsolen von der Form und der Höhenlage her eingepasst werden, egal ob einseitig oder beidseitig.

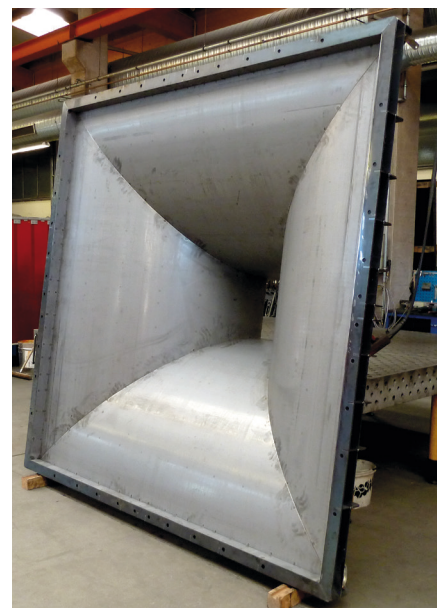
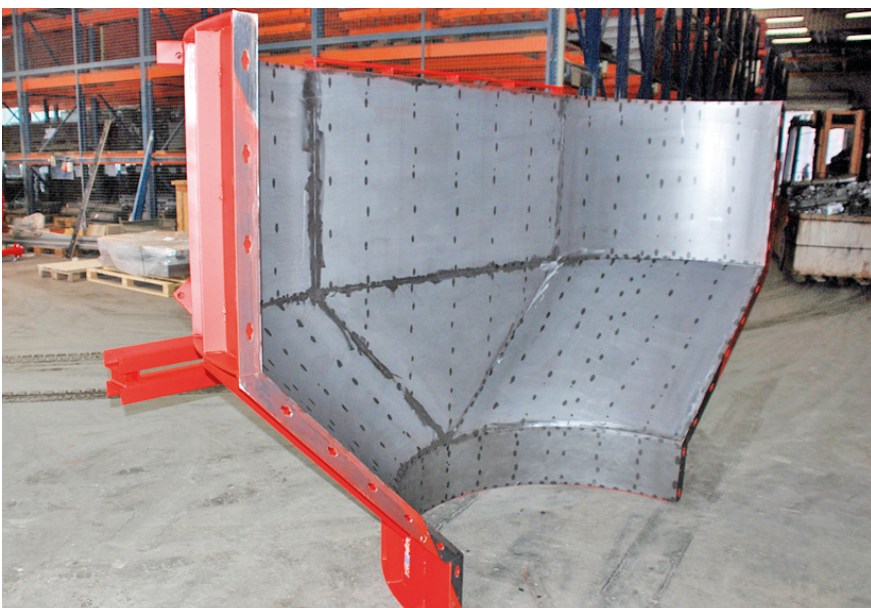
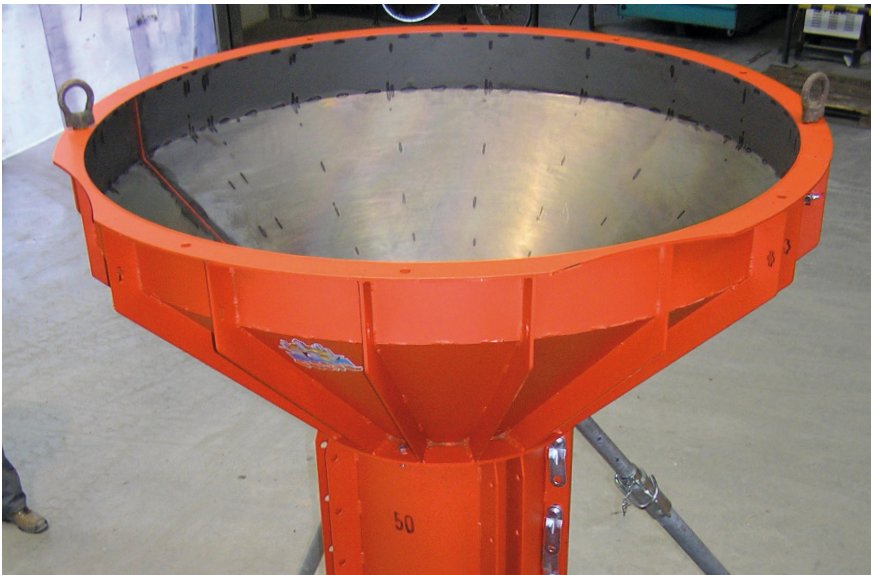
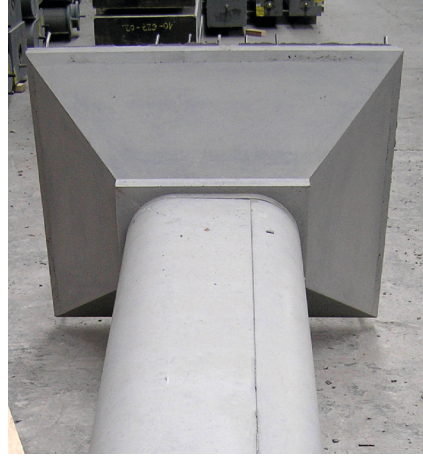
Ist nur ein Fertigteiltyp herzustellen, genügt eine Konsolschalung. Bei mehreren unterschiedlichen Konsolformen wird ein Baukastensystem entwickelt mit dem Ziel, alle Formen mit der geringsten Anzahl aus unterschiedlichen Schalungsteilen herstellen zu können.



Pilzköpfe

Alles ist möglich

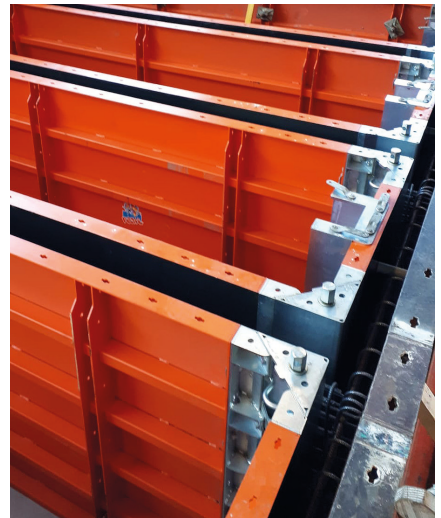
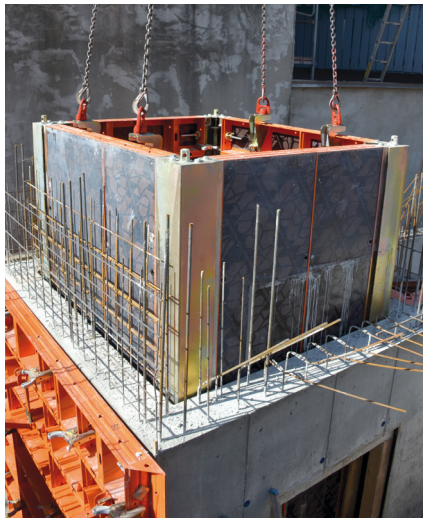
Viele Fertigteile haben oft den gleichen Querschnitt, sie ändern aber die Länge oder die Höhe. Dies ist bei Pilzköpfen oder Stützenköpfen anders, die in einer räumlich gesehenen Form den Querschnitt in allen drei Ebenen wechseln können. Die Herstellung der entsprechenden Schalung bei runden Formen mit eventuell zweiachsig gebogener Stahlschalhaut und Aussteifungen ist möglich, auch hier sind keine Grenzen gesetzt.



Schächte

Ausschalen leicht gemacht, bei jeder Größe

Schächte benötigen sowohl eine Innenschalung als auch eine Außenschalung, wobei gerade die geschlossene Innenschalung so ausgebildet sein muss, dass ein Ausschalen ohne Zerlegen in einzelne Schalungsteile möglich ist. Dies wird über spezielle Ausschalteile jeweils in der Wandmitte auf jeder Schachtseite erreicht oder durch so genannte Ausschalinnenecken in den Schachtecken. Beide Varianten erlauben das Verjüngen bzw. das Zusammenziehen gegenüber liegender Schalungsseiten nach innen, so dass der Schachtkern komplett gezogen werden kann, inklusive aller Elemente und Zubehörteile.



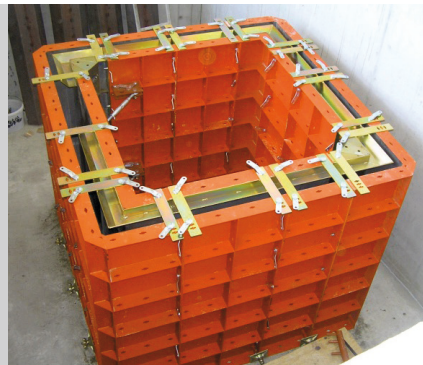
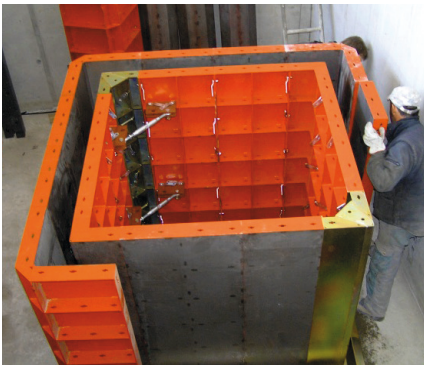
Schächte

Ausschalen leicht gemacht, bei jeder Größe



Sind verschiedene Schachtgrößen herzustellen, können dazu auch Serienteile des Schalungsherstellers als Baukastensystem eingesetzt werden. Die Schalung wird üblicherweise für den größten Schacht geplant und die Elemente dabei so gewählt, dass z. B. durch Weglassen eines Elements auf einer Schachtseite der nächst kleinere Typ geschalt und betoniert werden kann.

Dazu stehen die Wandschalung LOGO.3 sowie die Kleinflächenschalungen NeoR und Raster zur Verfügung.



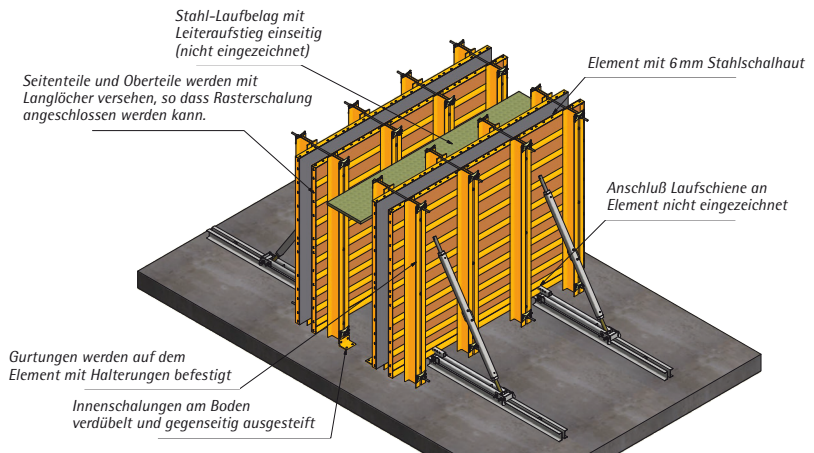
Spannstellenlose Stahlschalung für Schächte und Lichtschächte mit Kopf- und Fußform zum Aufstocken.

Wände

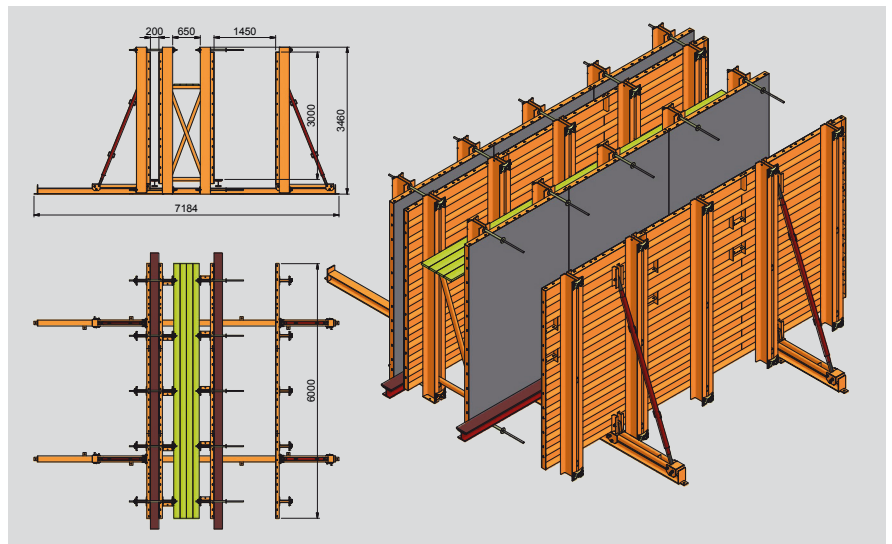
Perfekte Oberflächen

Schalungen für Wände können so ausgebildet werden, dass eine Schalungsseite verschiebbar und die andere starr ist. Zum Ausschalen wird die verschiebbare Schalungsseite waagrecht auf einer Schiene vom Fertigteil entfernt und das Fertigteil wiederum wird von der starren Schalungsseite weggenommen. Zwischen beiden Schalungsseiten wird wieder die Bewehrung eingeflochten und die Schalung zur nächsten Betonga-gie wieder geschlossen.

Bei besonderen Anforderungen an die Betonoberfläche ist die Schalhaut frei wählbar, ebenso wie die Lage von Spannstellen. Sind in der gesamten Oberfläche keine Spannstellen erlaubt, wird die Schalung mittels Gurtungen unter- und überspannt.



Jetzt neu: MOVA-bio
Das nachhaltige Betontrennmittel
zertifiziert mit dem Blauen Engel

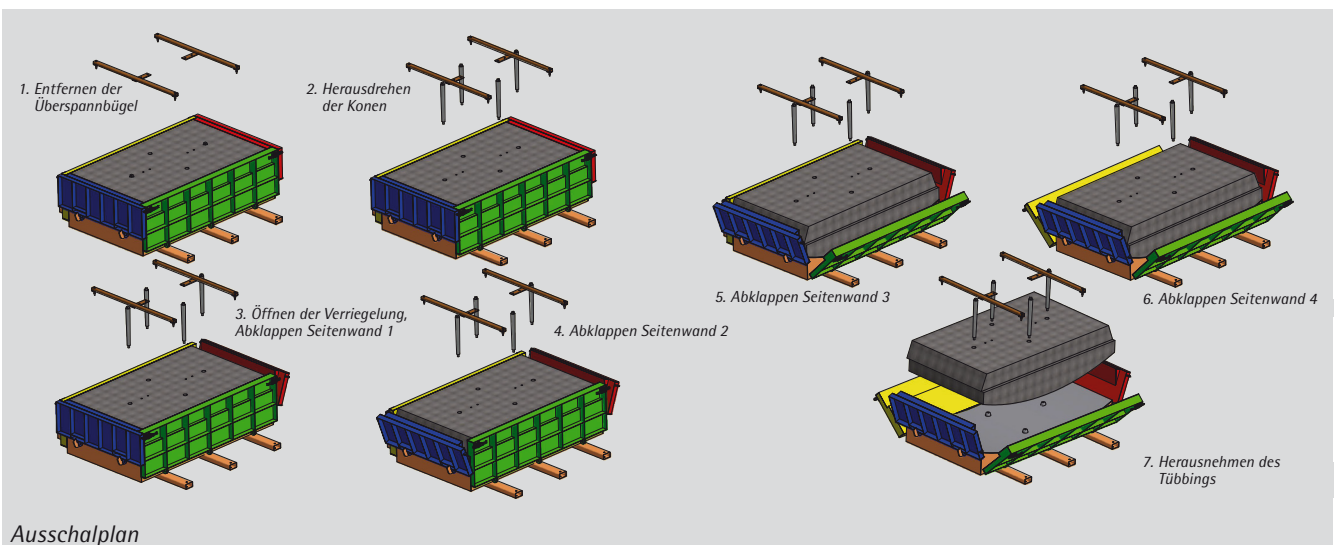


Tunnel (Tübbings)

Passgenaue Teile für Tunnelröhren



Im Tunnelbau sind Tübbings eine Variante für die Tunnelschale. Ein moderner Tübbing ist ein vorgefertigtes Betonsegment für Versteifungen im Tunnelbau. In der gebräuchlichsten Form bilden sieben Segmente einen vollständigen Ring. Der Tunnel setzt sich dann aus einer Vielzahl von Ringen zusammen. An einen Tübbing werden sehr hohe Anforderungen bezüglich der Passgenauigkeit gestellt. Die Fehlertoleranz liegt im Normalfall im Bereich unter einem Millimeter. Der Guss erfolgt deshalb zumeist in Stahlschalungen, die auf allen vier Seiten klappbar ausgebildet sind, um den Betonquerschnitt entnehmen zu können.

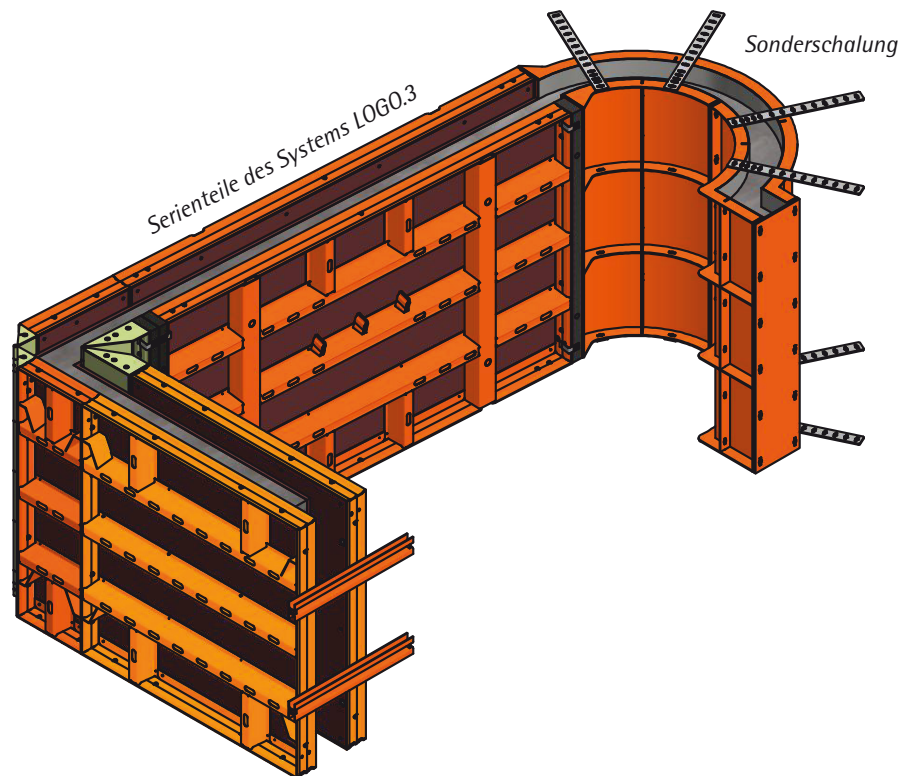


Serien- und Sonderteile

Die Mischung macht's

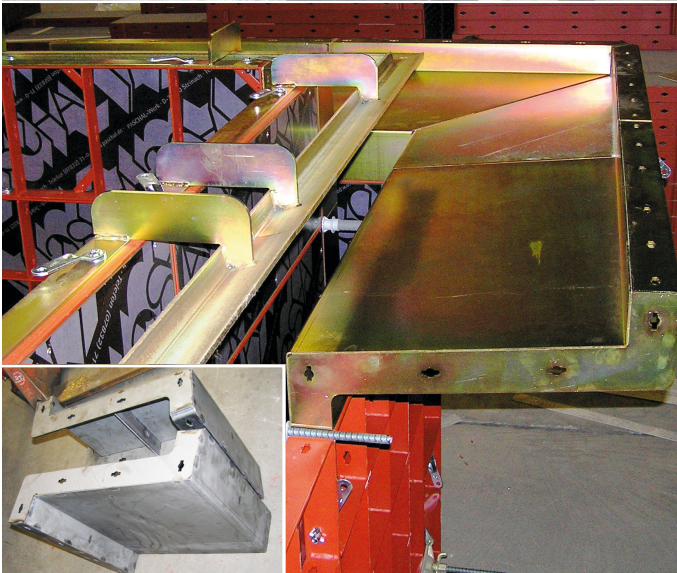
Eine Variante zur Herstellung von Fertigteilen ist schalungstechnisch auch die Kombination von Serien- und Sonderteilen.

Die Serienteile werden für unterschiedliche Grundrisse, Geometrien oder Formen entsprechend kombiniert und dort durch ein Sonderteil ergänzt, wo die Systemteile nicht mehr passen.

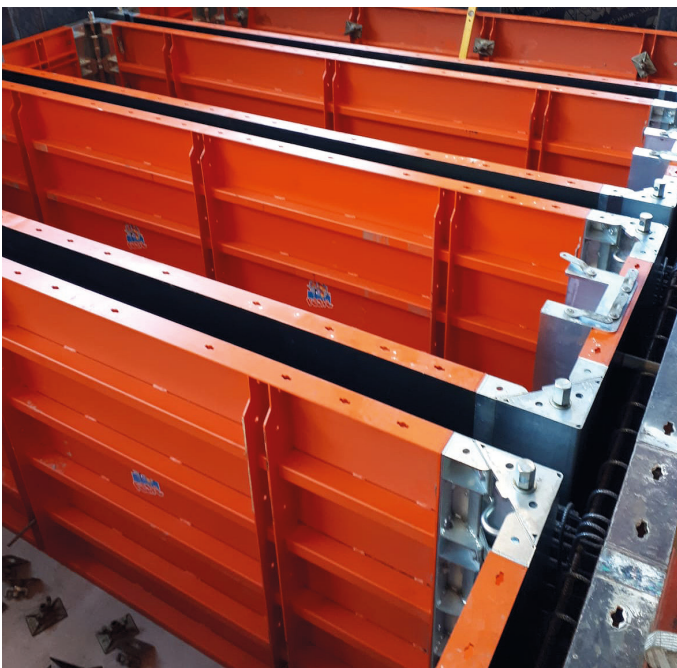


Serien- und Sonderteile

Die Mischung macht's



Serien- und Sonderteile für den Rumpf von Hausbooten, der als Betonfertigteile hergestellt wird.



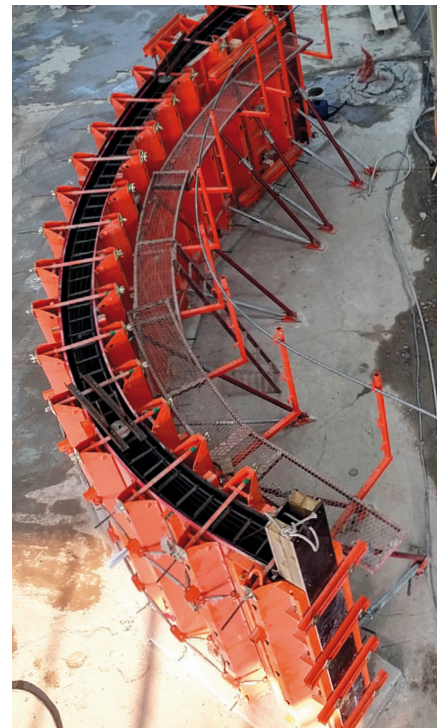
Schalung für Elektrolysebäder. Die Innenschalung besteht aus Sonderelementen, die Außenschalung aus Serielementen der Universalschalung Raster

Besonderheiten

Spezielle Lösungen

Rundschalungen für Bogensegmente von Brücken oder Schalungen für Rohre sind nur zwei Beispiele von Fertigteil-Schalungen, die die zuvor beschriebenen Typen noch weiter ergänzen.

Sie sind mit der Herstellung von Beton-Fertigteilen beschäftigt und benötigen dafür eine Schalung jedweder Form und Größe. Sprechen Sie uns an, wir finden immer eine passende Lösung.



Sie möchten mehr über unsere Produkte und Services erfahren? Kontaktieren Sie uns.



PASCHAL-Werk G. Maier GmbH
Tel. +49 7832 71-0
service@paschal.com



