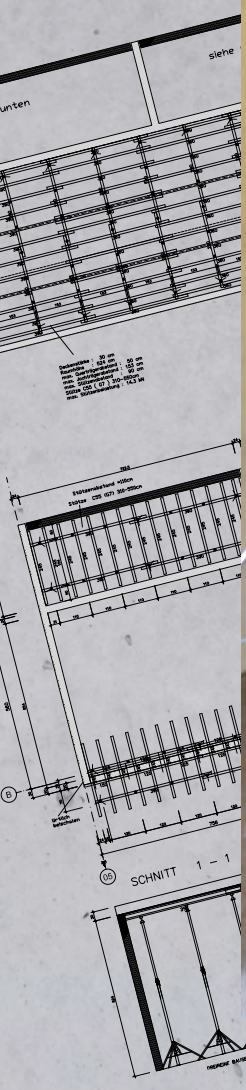


# Étais de dalle

INFORMATION SUR LE PRODUIT



# Étais de dalle

## Une répartition sûre de la charge en toutes circonstances

Les étais de dalle PASCHAL, galvanisés à chaud et robustes, sont utilisés pour les coffrages de dalles, les stabilisateurs de tranchées, les rampes, comme stabilisateur de coffrages de dalles de plancher ou autres étaielements.

### Avantages

- Excellente résistance grâce à une capacité de charge allant jusqu'à 35 kN, selon la norme DIN EN 1065
- Réglage en hauteur simple à l'aide de trous de marquage
- Longue durée de vie grâce à la méthode de galvanisation à chaud
- Avec protection antichute et anti-écrasement
- Différents éléments rapportés et accessoires disponibles pour une utilisation individuelle

Tous les étais de dalle sont réglables en hauteur en continu. Pour cela, il suffit de tirer le tube intérieur hors du tube extérieur et de régler la longueur souhaitée à l'aide du crochet G et des trous de marquage. L'écrou de réglage permet ensuite d'ajuster la hauteur exacte au millimètre près.

Différentes tailles et classes extensibles sont disponibles :

#### Étai de dalle D15

Longueur étirée : 96 - 150 cm

#### Étai de dalle B/D30

Longueur étirée : 175 - 300 cm

#### Étai de dalle C/D40

Longueur étirée : 230 - 400 cm

#### Étai de dalle B/D25

Longueur étirée : 155 - 250 cm

#### Étai de dalle B/D35

Longueur étirée : 200 - 350 cm

#### Étai de dalle D55

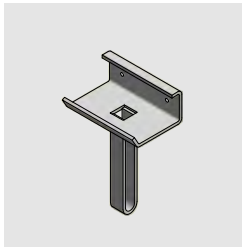
Longueur étirée : 310 - 550 cm



# Accessoires

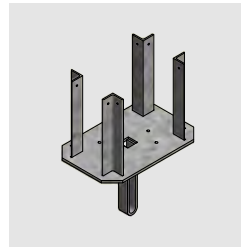
## Pour l'utilisation des coffrages de dalles PASCHAL

Pour un montage sûr des coffrages de dalles comme notre système PASCHAL Deck, différents accessoires sont disponibles dans la gamme de produits PASCHAL.



*Tête d'étai pour poutrelle H20*  
N183.001.0002

Pour la fixation des étais intermédiaires sur la poutrelle en bois sans clouage.



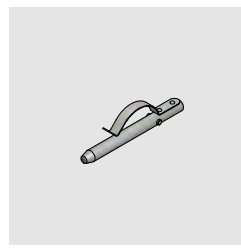
*Tête à fourche pour poutrelle H20*  
N940.031.0001

Support anti-basculement pour une ou deux poutrelles en bois.



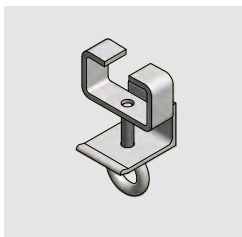
*Trépied pour étais de dalle jusqu'à D55*  
N940.031.0003

Empêche les étais de dalle de tomber ou de s'incliner. Peut être utilisé avec tous les étais de dalle courants.



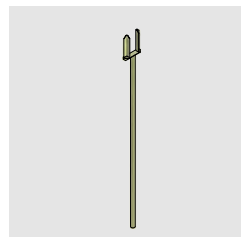
*Boulon de suspension 14x145*  
N940.031.0004

Empêche la tête d'étai et la tête à fourche de glisser hors de l'étai de dalle.



*Connexion poutrelle H20/H20*  
N183.001.0003

Permet une connexion rapide et facile des poutrelles principales et des poutrelles secondaires.



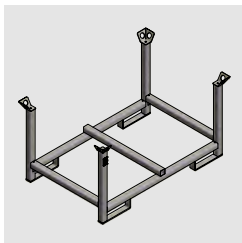
*Fourche de montage pour poutrelle bois H20*  
N183.001.0001

Pour une mise en place et un retrait faciles et en toute sécurité des poutrelles en bois lors du coffrage de dalles.

# Accessoires

## Transport et stockage

Il est possible d'empiler et de transporter jusqu'à 50 étais de dalle sur les paniers à étau empilables. Le caisse grillagée convient pour le transport sécurisé d'accessoires.



*Panier à étais 165x110cm*  
N189.002.0004

Panier à étau empilable avec anneaux intégrés et poches pour élévateur. Capacité admissible : 1 500 kg



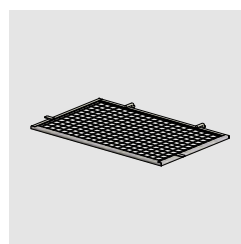
*Caisse grillagée petite PASCHAL 120x81x46cm (levage par grue)*  
N940.009.0018

Moyen de transport pour les accessoires de coffrage. Capacité admissible : 1 500 kg



*Caisse grillagée PASCHAL 120x81x93cm (levage par grue)*  
N940.009.0017

Grâce à la fonction rabattable, jusqu'à 25 trépieds peuvent être empilés dans un conteneur grillagé. Capacité admissible : 1 500 kg



*Cover for lattice/transportation box 1100x680x35mm*  
N940.009.0019

Protège les pièces stockées contre les chutes lors du transport.

