

# LOGO.3

Alle Vorteile auf einen Blick



**PASCHA**  
Service in Schalung + Rüstung

# LOGO.3



Stabiler Flachstahlrahmen, lange Lebensdauer, vielfältige Einsatzmöglichkeiten

## Vorteile:

- Wenig Spannstellen (0,62 Spannstellen/m<sup>2</sup>)
- Hohe Betonqualität
- Schnelle Elementverbindung mit Keilspanner (nur 1,8kg Gewicht)
- Profilierter Flachstahlrahmen garantiert Robustheit und Langlebigkeit.
- Schnelle Zubehörbefestigung an multifunktionalen Querprofilen
- Stehender und liegender Einsatz aller Elemente
- Multielement für Ecken, Stützen, Endabstellungen
- Ausgewogene Elementsortierung
- Kunststoffausgleiche ermöglichen das cm-genaue Schalen im System.

## Technische Daten:

### Elementbreiten:

340/240/135/90/75/60/55/50/45/40/30/25/20 cm

### Elementhöhen:

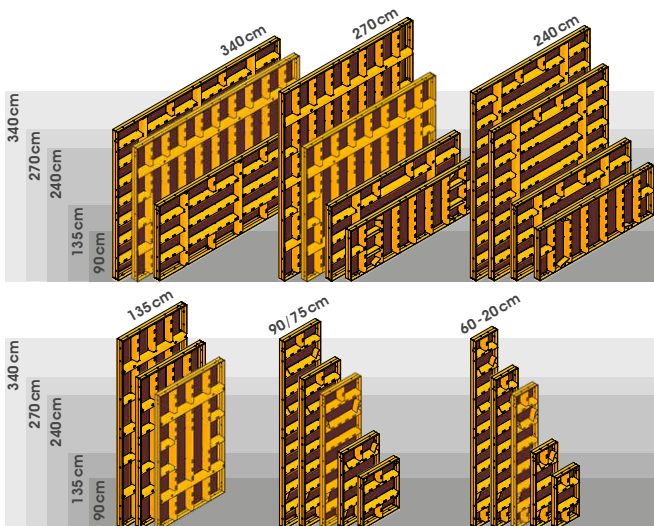
340/305/270/240/135/90 cm

**Bauhöhe der Schalung:** 12 cm

**Schalhaut:** 16 mm finnisches Birkensperrholz, 11-schichtig

**Zulässiger Frischbetondruck:** 70 kN/m<sup>2</sup> nach DIN 18218

**Ebenheitstoleranzen:** Tab. 3, Zeile 6, DIN 18202



## Perfekt aufeinander abgestimmte Elementgrößen

### Vorteile:

- Optimale Ausnutzung der Schalungsvorhaltung durch ausgewogene Elementsortierung
- Große Raumhöhen ohne Aufstockung schnell mit den LOGO.3-3,40m-Elementen schalen
- Mit Kunststoffausgleichen alles bis auf den Zentimeter genau im System schalen

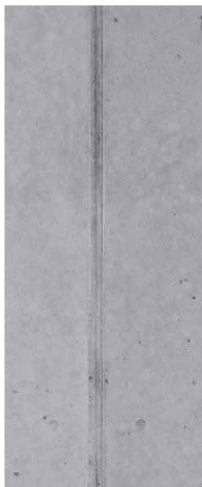
## LOGO.3- Element 270 x 340 cm

### Vorteile:

- Basiselemente 340x270 cm mit 9,18 m<sup>2</sup> für schnelles Schalen bei großen Flächen
- 270 cm Schalhöhe für Wohnungsbau, 340 cm Schalhöhe für Industriebau
- Die großen Elementbreiten reduzieren die Anzahl der Verbindungsmittel und dadurch auch die Schalzeiten auf ein Minimum.



# Sichtbeton



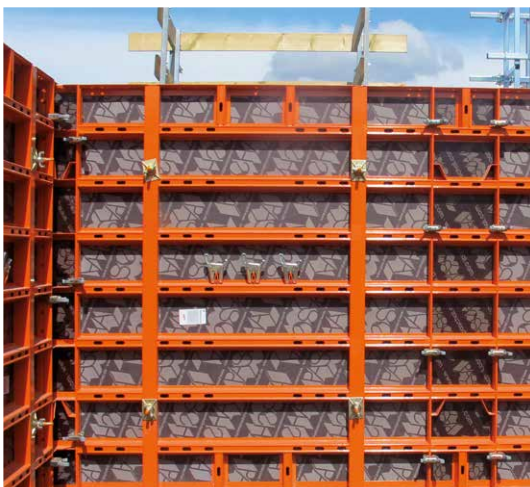
Mit der LOGO.3 werden hohe Anforderungen an die Betonoberfläche erfüllt. Die ausgewogene Elementsortierung bietet viele Kombinationsmöglichkeiten in Bezug auf Anker- und Fugenbild.

## Vorteile:

- Extrem schmaler Rahmenabdruck
- Wenige Fugen
- Geringer Spannstellenanteil
- Optimale Betonoberflächen
- Frischbetondruck: mit 70 kN/m<sup>2</sup> erfüllt die LOGO.3 die Ebenheitstoleranzen der DIN18202, Tabelle 3 Zeile 6



# Spannstellen sparen



Die LOGO.3 kommt mit extrem wenig Spannstellen aus. Durch den gezielten Einsatz von Pass- und Großflächenelementen können beispielsweise im Eckbereich bis zu 4 Spannstellen eingespart werden. Auch durch das Einsetzen eines Passelements zwischen zwei Großflächenelementen werden bis zu 4 Spannstellen eingespart. Dies gilt für alle Schalhöhen bis 270 cm.

## Vorteile:

- Zeitersparnis
- Reduzierte Material- und Lohnkosten



*Durch das Einsetzen eines Passelements zwischen zwei Großflächenelementen werden 4 Spannstellen eingespart.*



*Mit LOGO.3 können bis zu 4 Spannstellen pro Ecke eingespart werden!*

# Keilspanner

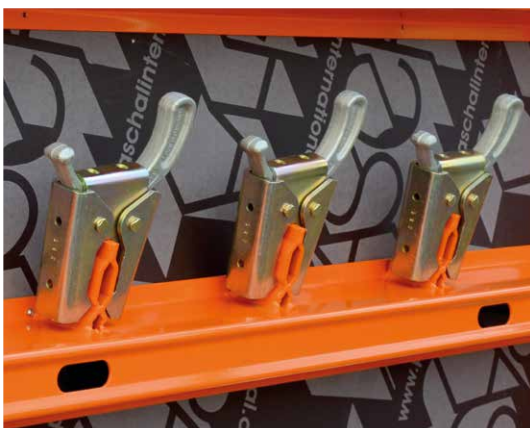


- das einzigartige Verbindungsmittel

## Vorteile:

- Mit 1,8 kg ein Leichtgewicht unter den Klammerverbindungen
- Schnell & sicher von vorne öffnen und schließen

# Klammersaufnahme



Lagerung von Verbindungselementen im Schalelement für schnelleres und wirtschaftlicheres Schalen

## Vorteile:

- Verbindungsmittel immer griffbereit
- Noch schnellere Zubehörfestigung
- Optimierte Baustellenlogistik
- Stapellagerung möglich

# Kunststoffausgleiche



Kunststoffausgleiche ermöglichen das cm-genaue Schalen im System. Kunststoffausgleiche sind in allen Element- bzw. Segmenthöhen und je nach System in den Breiten von 1-4 bzw. 1-6 cm erhältlich. Bei größeren Ausgleichsbreiten können mehrere Kunststoffausgleiche kombiniert werden.

## Vorteile:

- Einsparung an Zeit und Material → gute Schalzeiten
- Langlebig und formstabil
- Glatte Oberfläche, daher leicht zu reinigen
- Ähnliche Oberfläche wie die filmbeschichtete Schalungsplatte
- In allen Element- bzw. Segmenthöhen verfügbar
- Befestigung mit den Standardverbindungsmiteln
- Können auch verschraubt werden
- LOGO-Kunststoffausgleiche sind kompatibel mit fast allen Schalungsprodukten im Markt.
- Hergestellt aus Recycling-Material (umweltschonend)

*Kunststoffausgleiche werden einfach mit Standard-Verbindungsmiteln befestigt, z.B. mit der Multiklammer.*



## Technische Daten:

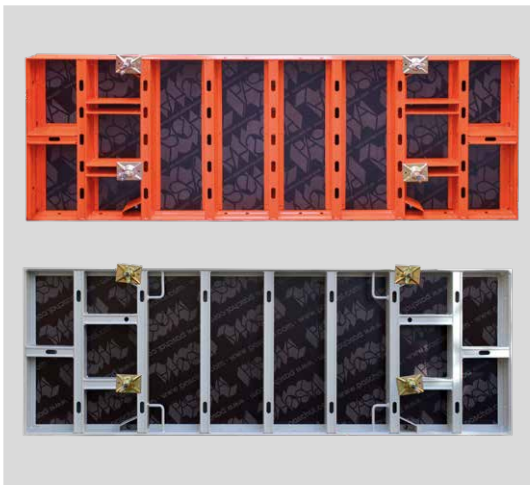
**Breiten:**

1/2/3/4/5/6 cm

**Höhen:**

340/305/270/240/135/90 cm

# LOGO.3 / LOGO alu- Element 270 x 90 cm



mit 8 Spannstellen

## Vorteile:

- Jeweils vier außen- und innenliegende Spannstellenöffnungen ermöglichen vielseitige Einsatzmöglichkeiten.
- Stehender und liegender Einsatz: Stehend wird außen am Elementstoß geankert, liegend kann die gewünschte untere Spannstelle im Element gewählt werden.
- Einsatz als Fundamentalschalung, für Aufstockungen und kleine Wandhöhen, Unterzüge, Brüstungen, Wandansatz, usw.
- Komplette Elementserie in der Höhe 90 cm verfügbar





# Secuset



Das professionelle Seitenschutzsystem Secuset entspricht dem aktuellen Sicherheitsstandard (EN 13374) und trägt somit wesentlich zu einem reibungslosen und sicheren Bauablauf bei. Dank einfacher Handhabung lässt sich das Seitenschutzsystem effektiv und sicher montieren.

## Vorteile:

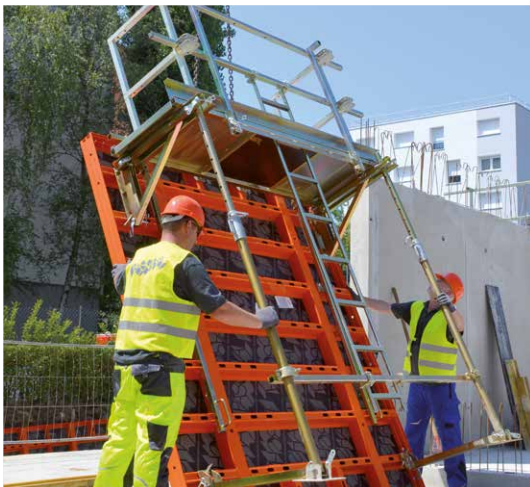
- Vielfältig einsetzbar
- Umfassende Sicherheit
- Einfache, schnelle Montage



Anschlussstück  
LOGO.3



# Multip



Die Multip von PASCHAL erfüllt höchste Sicherheitsstandards und erhöht die Arbeitseffizienz beim Schalen und Betonieren.

## Vorteile:

- Sicherer Arbeitsplatz am oberen Schalungsende mit Brustschutz
- Sichere Arbeitsebenen
- Sichere Auf- und Abstiege
- Schalung und Gerüste werden zusammen in montiertem Zustand transportiert.
- Zeitgewinn durch Klappmechanismus
- Von sicheren Arbeitsplätzen aus lassen sich alle Zubehörteile schneller bedienen.
- Alle Vorschriften der BauBG (BGR 187) werden erfüllt.



## Technische Daten:

Belagbreite : 72 cm

Belaglänge: 240/135 cm

Zulässige Belastung: 2,0 kN/m<sup>2</sup>

**PASCHAL**  
Service in Schalung + Rüstung

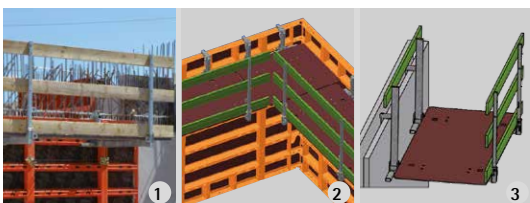
# LOGO.3-Betonierbühne



Arbeitssicherheit leicht gemacht

## Vorteile:

- Als Komplettteil schnell aufgeklappt und montiert
- Kein ständiger Zukauf und Verlust von Holz für Beläge und Geländer
- Breite und sichere Arbeitsfläche
- Hohlwandadapter zum Einsatz an Hohlwandelementen
- Zul. Flächenlast 1,50 kN/m<sup>2</sup>.



- 1 *Einsatz der Betonierbühne an Schalung: Für den Einsatz der Betonierbühne an der Schalung werden das Rückenschutzgeländer und die Anhängungen aufgeklappt und die komplette Bühne kann an der Schalung eingehängt werden.*
- 2 *Ecklösung: Die Innenecke wird mit der Betonierbühne für Innenecken im System gelöst.*
- 3 *Hohlwandadapter für Betonierbühne: Der Hohlwandadapter ermöglicht den Einsatz der Betonierbühne an Hohlwandelementen. Hierzu wird an der Betonierbühne anstelle der Anhängung der Hohlwandadapter montiert.*

# Multistütze



Rechteckige oder quadratische Stützenquerschnitte zwischen 20 cm und 75 cm Kantenlänge (60 cm bei LOGO alu) können nach dem sogenannten Windmühlenflügelprinzip mit vier Multielementen der LOGO.3 geschalt werden.

## Vorteile:

- Multielement als Stützenschalung
- Kantenlänge 20 bis 75 cm, Abstufung 5 cm

## Stützen mit LOGO- Außenecken



4 LOGO-Passelemente und 4 LOGO-Außenecken werden mit dem Keilspanner mit Bogenkeil zu einer Stützenschalung verbunden.

## Vorteile:

- Passelement als Stützenschalung
- Kantenlänge 20 bis 60 cm, Abstufung 5 cm

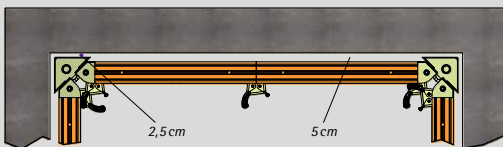
# Ausschalinnenecke LOGO.3



Reduziert den Zeitaufwand für die Erstellung und das Umsetzen der Innenschalung für Aufzugschächte, Treppenhauskerne sowie bei Baukörpern mit engen Platzverhältnissen enorm.

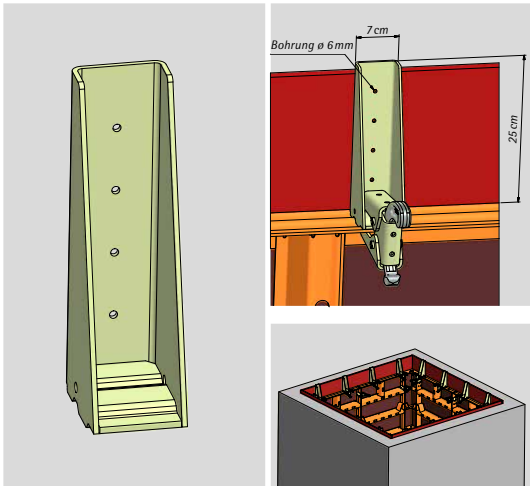
## Vorteile:

- Optimierter Ausschalvorgang
- Kompletter Innenkern kann ohne Zerlegen der Schalung umgesetzt werden.
- Enormer Zeitgewinn
- 5 cm Ausschalspiel pro Seite



An der Oberseite der Innenecke befindet sich eine Sechskantmutter, über die man die Schalung zum Ausschalen und Umsetzen zusammenzieht (rechts drehend) und zum Einschalen wieder auseinanderdrückt (links drehend). Dazu genügt ein Schraubenschlüssel SW36 oder ein Spannstab DW15, der in das Loch der Sechskantmutter gesteckt wird.

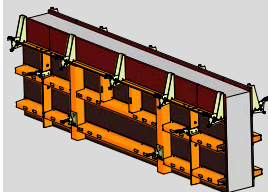
# Aufstockwinkel 25 cm LOGO.3



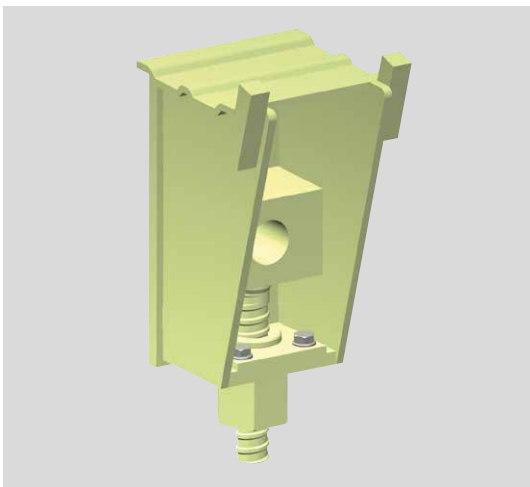
Zur Befestigung von Schalhautstreifen bei kleinen, bauseitigen Aufstockungen.

## Vorteile:

- Lieferbar in chromatiertem Ausführung für Schalhautstärke 21 mm und in verzinkter Ausführung für Schalhautstärke 27 mm.
- Einfache Montage auf dem oberen Elementrahmen der LOGO.3-Elemente mit dem Keilspanner.
- Einsatz bei beengten Verhältnissen wie Schächten, wo liegende Elemente nicht eingesetzt werden können oder wo auch mit liegenden Elementen der Passanteil immer noch groß ist.
- Ersatz für kleinere, liegend eingesetzte Elementbreiten, wenn diese nicht in ausreichender Anzahl zur Verfügung stehen.
- Zur Befestigung der Schalhaut sind Bohrungen im Aufstockwinkel vorhanden.
- Möglich sind Aufstockungen bis zu einer Höhe von 30 cm bei einem maximalen Abstand der Aufstockwinkel von 80 cm.



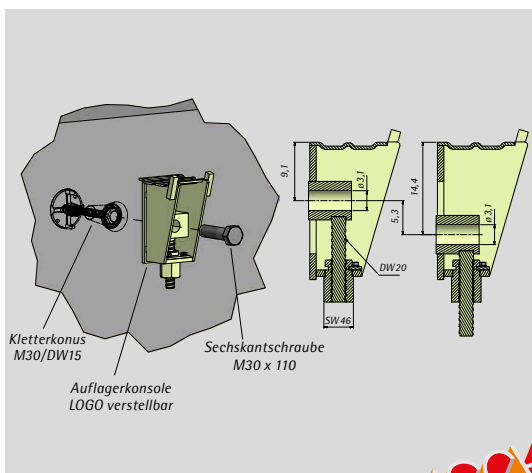
# Auflagerkonsole LOGO verstellbar



Zur Unterstützung der Schalung beim taktweisen Betonieren nach oben, wo keine Bühne eingesetzt werden soll.

## Vorteile:

- Zulässige vertikale Belastung zul.  $V = 15 \text{ kN}$
- Befestigungsmöglichkeit der Schalung gegen Abheben mit dem Keilspanner.
- Höhenverstellbar bis zu 5,3 cm



# LOGO.3- Lochbandspanner

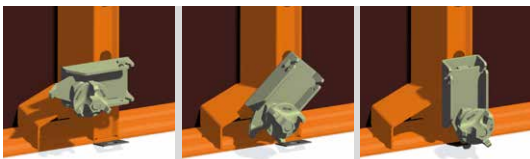


für jede Fundamentbreite

## Vorteile:

- Einfache Montage. Der LOGO-Lochbandspanner wird ohne zusätzliche Teile im Langloch des LOGO.3-Hutprofils eingehängt.
- Wenig Arbeitsraum im Vergleich zum Ausbau von üblichen Spannstäben erforderlich. Mehraushub, Wiedereinbau und Verdichten von Erdreich entfällt.
- Schmale LOGO.3-Elemente können auch liegend als Fundamentschalung eingesetzt werden.
- Durch den Einsatz unter der Schalung gibt es keine Kollision mit vorhandener Bewehrung oder Einbauteilen.
- Das Lochband kann von der Rolle auf jede beliebige Fundamentbreite passend abgeschnitten werden.
- Bei Blockfundamenten kann das Lochband auch kreuzend verlegt werden.

## Montagefolge:



Stecken

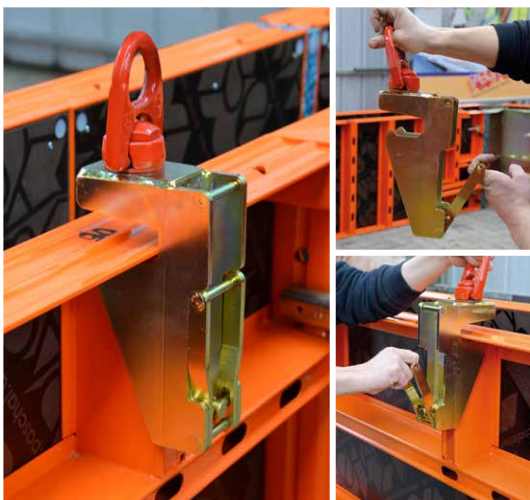
Drehen

Endlage

Der Lochbandspanner ist einfach zu montieren:  
Im Langloch des Hutprofils einstecken – drehen –  
nach unten schieben – fertig.

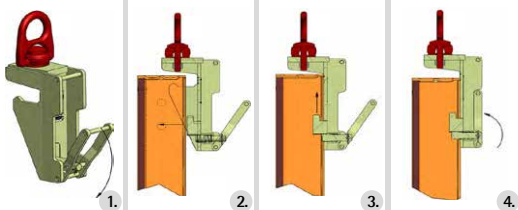


# LOGO.3- Krananhängung KLHD



Lastaufnahmemittel für das Versetzen von einzelnen Elementen der LOGO-Schalung bzw. vormontierten Elementeinheiten.

## Montagefolge:



1. Sicherungsbolzen mit Hebel nach hinten ziehen.
2. Haken in das Langloch stecken.
3. Krananhängung entlang des Hutprofils verschieben, bis der Grundkörper in der Mittelsackung des Elementrahmens anschlägt.
4. Hebel langsam loslassen, Sicherungsbolzen wird durch die Federkraft in das Langloch geschoben.
5. Kranhaken darf nur an dem Anhängbügel angeschlagen werden!

### VORSICHT!

Hebel steht bei Betätigung unter Spannung (Federkraft)

# PASCHAL Ident

## Leasing von PASCHAL-Schalung

Alle LOGO.3-Schalungselemente sind mit RFID-Technik ausgestattet. Dies garantiert eine eindeutige und unmissverständliche Identifizierung und ist Voraussetzung für andere Formen der Finanzierung wie z.B. Leasing.

### Vorteile:

- Leasing sichert und verbessert Liquidität
- Verbesserung des Bilanzbildes
- Leasing erleichtert die laufende Rationalisierung
- Leasing finanziert sich aus den Erträgen der Leasinggüter
- Leasing unterstellt eine objektbezogene Bonitätsprüfung
- Leasing bietet eine sichere Kalkulationsbasis
- Leasing ermöglicht individuelle Lösungen im Einzelfall



## PASCHAL-Schalung in Ihrer Firmenfarbe



Firmenfarben tragen maßgeblich zum Erscheinungsbild eines Unternehmens bei. Steigern Sie Ihre Wiedereerkennung.

### Vorteile:

- Nutzen Sie Marketing-Effekte und Werbewirksamkeit durch Ihre Firmenfarbe an der Schalung.
- Die Farbauswahl erfolgt nach der RAL-Palette aus einigen Hundert matten, glänzenden und Metallic-Farbtönen.
- Auf Wunsch ist auch eine Feuerverzinkung möglich.



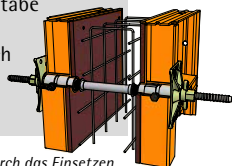
# LOGO.pro



Die innovative Schalungslösung LOGO.pro kann sowohl einseitig als auch konventionell geankert werden.

## Vorteile:

- Ankerstellen können mit nur einer Person bedient werden
- Zeit- und Kostenersparnis bei langen geraden Wänden
- Anker komplett von einer Seite aus bedienbar → optimiertes Arbeiten auch bei beengten Platzverhältnissen
- Je nach Bedarf kann das System sowohl einseitig als auch konventionell (zweiseitig) geankert werden
- Kompatibel zu LOGO.3 und LOGO.alu → gleiche Verbindungsmittel und Zubehörteile
- Einsatz von Standard- Spannmittel und damit keine teuren Sonderspannstäbe erforderlich
- Kein zeitaufwendiges Abstecken der Ankerstäbe
- Hüllrohre sind frei wählbar
- Geordnetes Fugen- und Ankerbild mit optisch ansprechenden Betonoberflächen
- Ausgewogene Elementsortierung



*Bei Bedarf kann durch das Einsetzen der Führungsbuchse auf beiden Seiten auch konventionell geankert werden.*

## Technische Daten:

Elementbreiten: 240/90/60/45/30 cm

Elementhöhen: vorerst 270 cm

Bauhöhe der Schalung: 12 cm

Schalhaut: 16mm finnisches Birkensperholz, 12-schichtig

Zulässiger Frischbetondruck: 70kN/m<sup>2</sup> nach DIN 18218

Ebenheitstoleranzen: Tab.3, Zeile 6, DIN 18202

# LOGO alu



– die stabile Aluminiumschalung  
Leicht von Hand versetzbar - ideal für Baustellen ohne Kran.

## Vorteile:

- Geringes Gewicht für Handeinsatz
- Schnelle Elementverbindung mit Keilspanner (nur 1,8 kg)
- Massives Rahmenprofil garantiert Robustheit und Langlebigkeit
- Element 90x270 cm = nur 60 kg Gewicht nur 2 Spannstellen auf diese Höhe
- Schnelle Zubehörfestigung durch multifunktionale Querprofile
- Ausgewogene Elementsortierung
- Multielement für Ecken, Stützen, Endabstellungen
- Kompatibel mit LOGO.3
- Gleiches Zubehör
- Gleiche Funktionsleisten

## Technische Daten:

**Elementbreiten:**  
90/75/60/55/50/45/40/30 cm

**Elementhöhen:**  
270/135 cm

**Bauhöhe der Schalung:** 12 cm

**Schalhaut:** 16mm finnisches Birkensper Holz, 12-schichtig

**Zulässiger Frischbetondruck:** 60kN/m<sup>2</sup> nach DIN 18218

**Ebenheitstoleranzen:** Tab.3, Zeile 6, DIN 18202

# LOGO.S

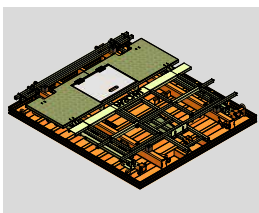
## mit Stahlschalhaut



Großflächenschalung für Wohn- und Geschäftshäuser, Industriebau, Ingenieurbau, Behälterbau

### Vorteile:

- Elemente mit klappbaren, integrierten Arbeitsbühnen und Zubehörteilen
- Zeitgewinn bei der Montage
- Elementbreiten: 90 cm, 135 cm und 240 cm (Innenecke und 5er-Ausgleiche zum Schalen von Ecken und unterschiedlichen Wandstärken)
- Innenecke 25 x 25 x 270 cm zum Schalen rechteckiger Wandkonstruktionen
- bei Wandhöhen bis 265 cm nur 0,3 Spannstellen/m<sup>2</sup> im Beton wegen obenliegender Spannstelle
- keine Abdrücke von Schrauben- oder Nietköpfen im Beton → optimale Betonoberflächen
- stufenloser Höhenversatz der Elemente durch Klammerverbindungen leicht möglich
- volle Kompatibilität mit der LOGO.3





PASCHAL-Werk G. Maier GmbH  
Kreuzbühlstraße 5 · 77790 Steinach  
Tel.: +49 7832 71-0 · Fax: +49 7832 71-209  
service@paschal.de · www.paschal.com