

Ausschal-Innenecke

PRODUKTINFORMATION



Ausschal-Innenecke

Ausschalen leicht gemacht

Die spindelbare Ausschal-Innenecke reduziert den Zeitaufwand für das Umsetzen der Innenschalung für Aufzugschächte, Treppenhauskerne sowie bei Baukörpern mit engen Platzverhältnissen enorm.

Sie ist für die Schalungssysteme LOGO.3, LOGO.alu, LOGO.pro, Universalschalung Raster/GE und NeoR Leichtschalung verfügbar.

Vorteile

- Optimierter Ausschalvorgang
- Kompletter Innenkern kann ohne Zerlegen der Schalung umgesetzt werden
- Enormer Zeitgewinn
- Bis zu 5 cm Ausschalspiel zur Betonwand

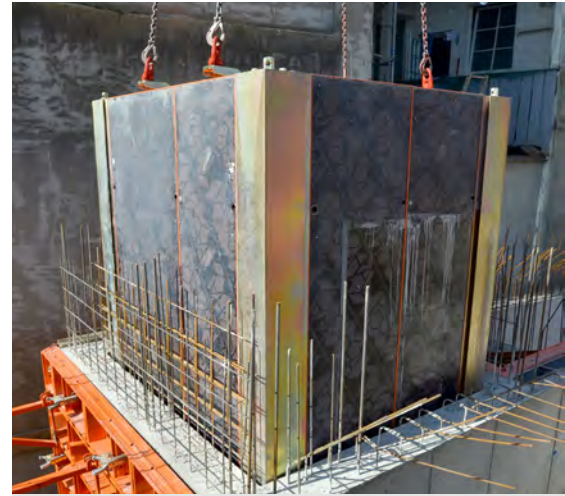
Optimierter Ausschalvorgang

An der Oberseite der Innenecke befindet sich eine Sechskantmutter, über die man die Schalung zum Ausschalen und Umsetzen zusammenzieht (rechts drehend) und zum Einschalen wieder auseinanderdrückt (links drehend). Dazu genügt ein Schraubenschlüssel SW36 oder ein Spannstab DW15, der in das Loch der Sechskantmutter gesteckt wird.

Durch die Drehung wird die Innenschalung komplett vom Betonkern gelöst und kann bei dem folgenden Takt wieder komplett aufgestellt werden. Dies bedeutet einen enormen Zeitgewinn, da die Schalung zum Ausschalen nicht auseinandergenommen werden muss.

Bis zu 5 cm Ausschalspiel zur Betonwand

Durch den großen Abstand zwischen Schalhaut und Betonwand werden Beschädigungen beim Ausschalen vermieden. Nägel oder andere Befestigungsmittel von Betoneinbauteilen berühren, dank des 5 cm großen Abstandes beim Ausschalen, die Schalhaut nicht mehr.



Für das Umsetzen der Innenschalung sind vier Kranhängungen des eingesetzten Schalsystems erforderlich.

Technische Daten

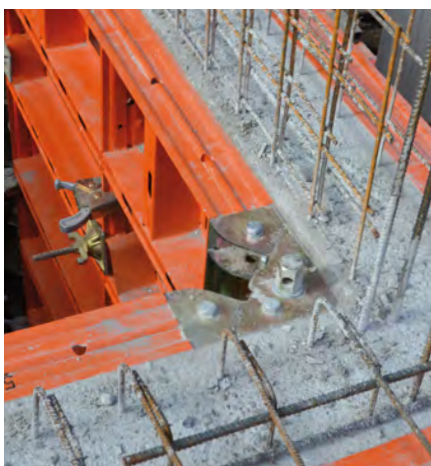
Schenkellänge:
25 cm

Elementhöhen:

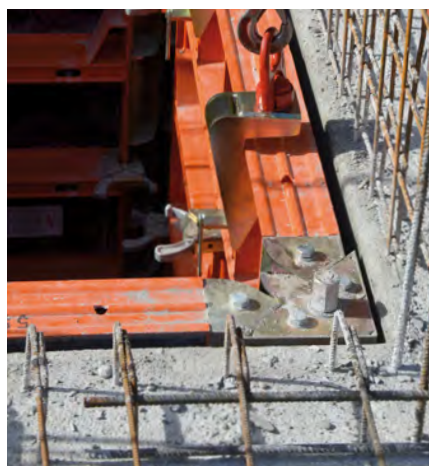
LOGO Wandschalung
340/305/270/240/135/90 cm

Universalschalung Raster/GE
150/125/75 cm

NeoR Leichtschalung
300/150/90 cm



Betoniervorgang mit geschlossener Ausschal-Innenecke



Optimierter Ausschalvorgang mit geöffneter Ausschal-Innenecke

